



WE STUDENTS®

Para o **agora**. Para o **futuro**. Para a **vida**.

@westudents.edtech



Índice

- ▶ Por que a We Students **existe**? 3
- ▶ O que torna a **metodologia única**? 6
- ▶ Como a aprendizagem é **estruturada**? 13
- ▶ **Pirâmide** We Students 2.0! 18
- ▶ Os 4 **personagens** fixos! 32
- ▶ Como as **coleções** se organizam? 46
- ▶ Como entregamos e **implementamos**? 56
- ▶ Como **acompanhamos** resultados? 62
- ▶ **Originalidade**, evidências e expansão! 65

Transformando a
~~obrigação~~ de estudar... ✕

no
desejo de
aprender. ✨



O **maior desafio** da educação contemporânea não é a ausência de conteúdo, mas a **falta de sentido** no processo de aprendizagem.

Quando o ensino se **distancia da vida real**, surgem desengajamento, evasão e dificuldade de **aplicação prática** do conhecimento.

Surgimos para **enfrentar esse desafio**, oferecendo uma metodologia educacional que **conecta o currículo escolar à vida**.



Nossa missão:

Tornar a
educação
relevante
novamente!



Desenvolvimento humano

Competências socioemocionais, autoconhecimento, projeto de vida, vocação e identidade.

Comunicação e aprendizagem

Leitura, escrita, oralidade, reforço escolar e protagonismo acadêmico.

Vida real

aluno

Des. integral

Currículo

Aplicação e futuro

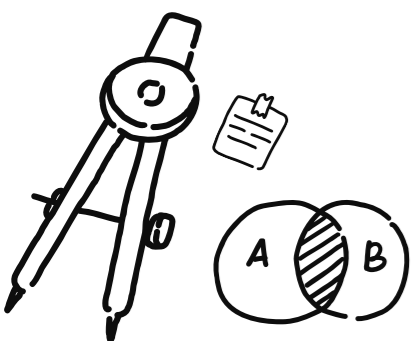
Empreendedorismo, neurociência, metodologia ativa, BNCC, replicabilidade e escala.



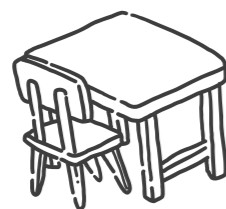
Educação única, relevante e escalável:

Oferecemos uma **solução educacional completa**, autoral e proprietária, desenvolvida para conectar currículo, vida real e **desenvolvimento integral** do estudante.

Integramos comunicação, competências socioemocionais, projeto de vida, empreendedorismo, vocação, neurociência e reforço escolar em uma proposta única, voltada ao **desenvolvimento articulado de hard e soft skills.**



Para quem **sente na pele** as lacunas que **comprometem** o desenvolvimento integral:



Estudante

- > **Baixo engajamento** em leitura, escrita, matemática e comunicação oral.
- > Dificuldade de **conectar aprendizagem** com vida real, propósito e futuro.
- > Fragilidade no **desenvolvimento** equilibrado de **hard** e **soft skills**, com impactos em autoconhecimento, comunicação, projeto de vida e aprendizagem aplicada.



Professor

- > Pouco **tempo** para planejar aulas ativas e contextualizadas.
- > Dificuldade para acompanhar a evolução individual e **medir resultados** reais.
- > Necessidade de mais **apoio metodológico**, mediação e instrumentos de avaliação.



Gestão

- > Desafio de **sustentar formação** integral com consistência pedagógica.
- > **Falta de indicadores** claros, continuidade metodológica e evidências de aprendizagem.
- > Necessidade de **soluções replicáveis**, alinhadas à BNCC e viáveis em diferentes contextos.



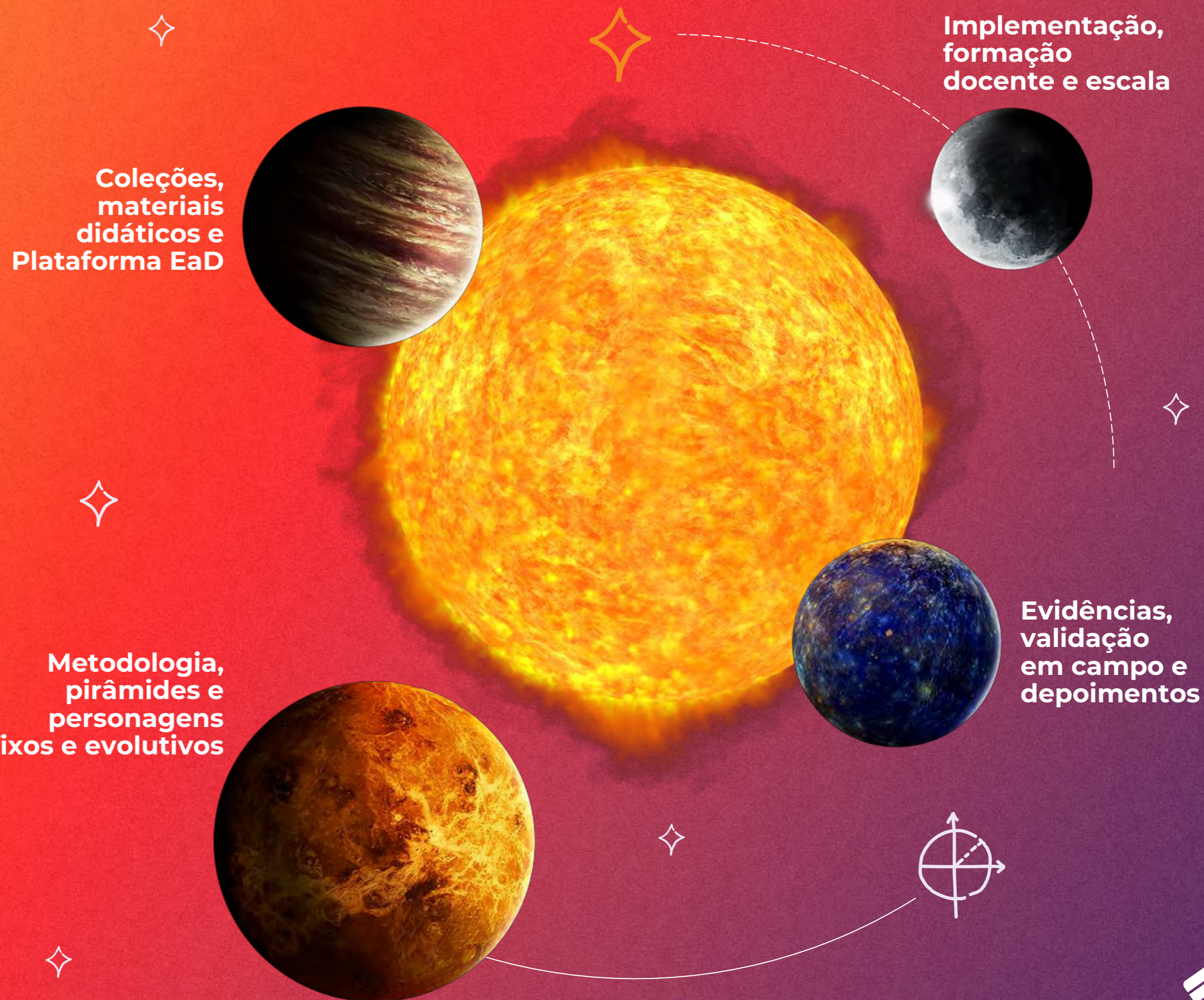
Contraturno

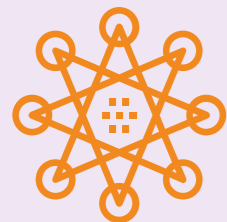
- > **Quebra** de constância de aprendizagem.
- > **Troca frequente** de professores ao longo do ano.
- > Uso de docentes de outras áreas, **sem profundidade** e continuidade.

Quando a escola **não consegue integrar** aprendizagem, desenvolvimento humano e acompanhamento pedagógico, os **impactos aparecem** em toda a comunidade escolar.

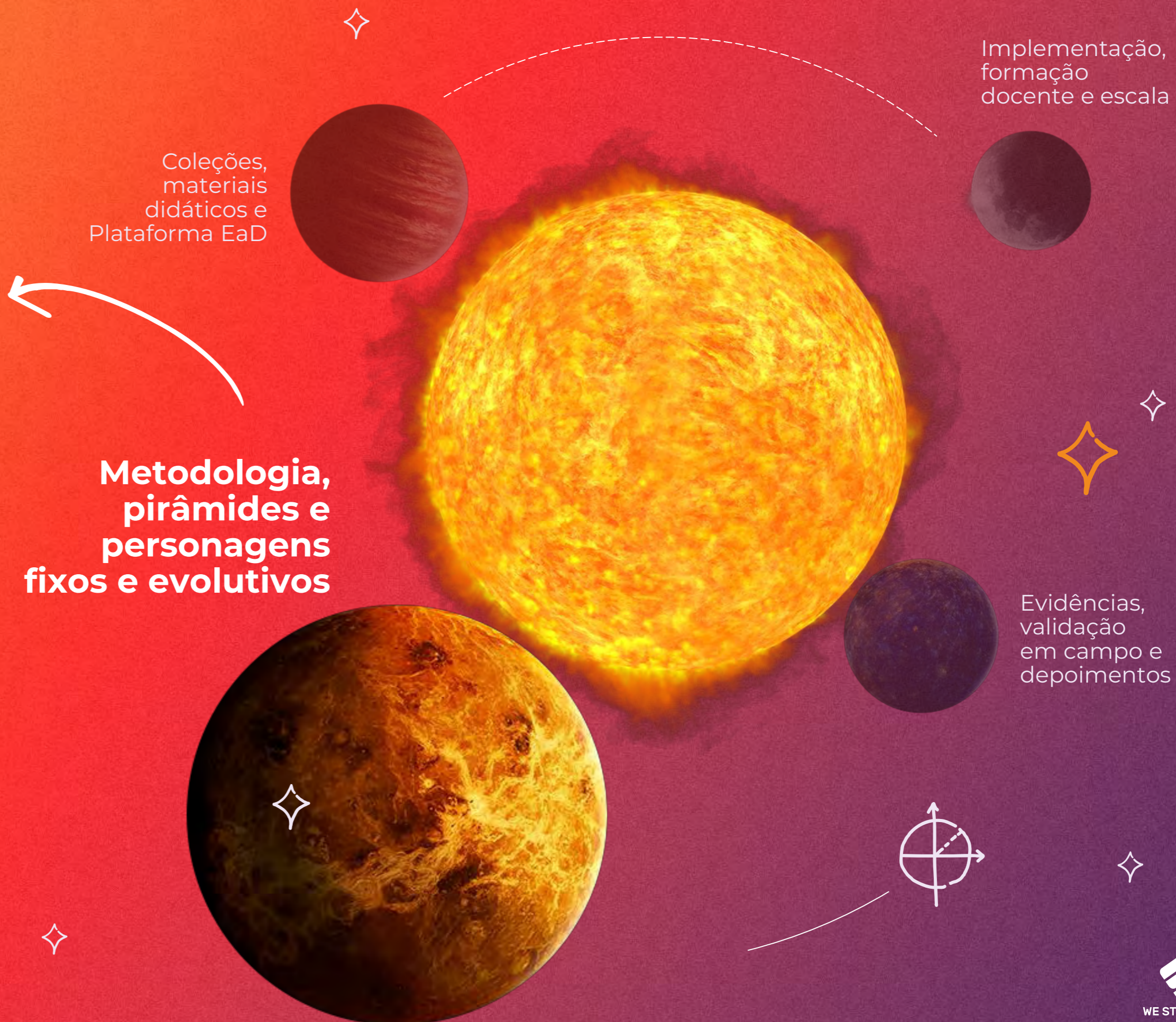
Um **ecossistema** educacional **integrado**

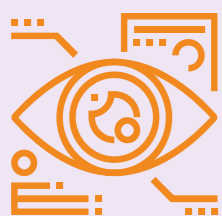
Metodologia, conteúdo, implementação e evidências funcionam de forma articulada para garantir **consistência pedagógica,** aplicabilidade prática e **continuidade** ao longo de toda a Educação Básica.





A **base conceitual** da metodologia da We Students está na Pirâmide We Students 2.0, na Pirâmide Infantil e na narrativa longitudinal com **personagens autorais**, que organizam o desenvolvimento integral do estudante de forma progressiva, **coerente e significativa**.

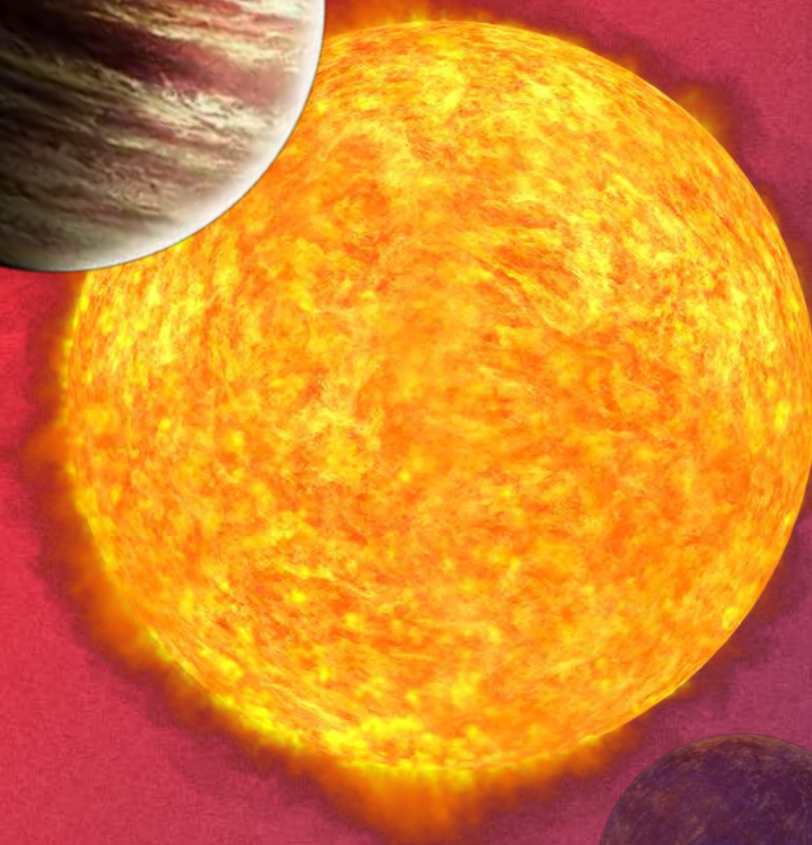
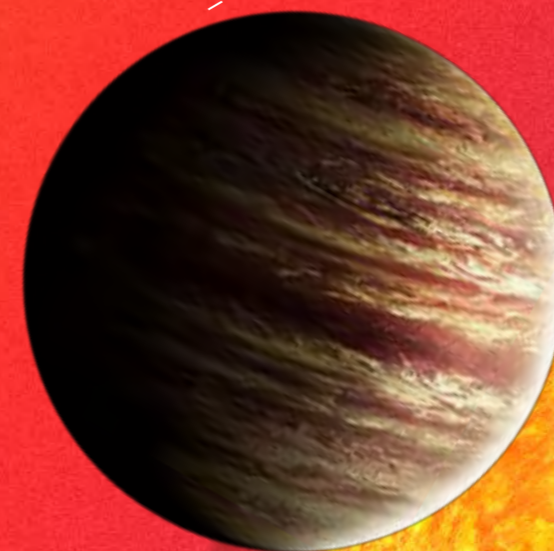




As coleções estruturam a aprendizagem em **materiais autorais para alunos e professores**, integradas a trilhas digitais, recursos multimodais, atividades, vídeos, **avaliações** e **acompanhamento contínuo** por meio da plataforma.



**Coleções,
materiais
didáticos e
Plataforma EaD**



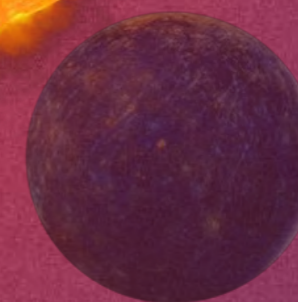
Implementação,
formação
docente e escala



Metodologia,
pirâmides e
personagens
fixos e evolutivos



Evidências,
validação
em campo e
depoimentos



Coleções,
materiais
didáticos e
Plataforma EaD

Metodologia,
pirâmides e
personagens
fixos e evolutivos

Evidências,
validação
em campo e
depoimentos

Implementação, formação docente e escala



A metodologia não depende apenas do material; ela é **sustentada por diagnóstico**, formação continuada, aplicação assistida, suporte pedagógico e processos replicáveis que permitem adoção **consistente** em **escolas e redes de diferentes portes**.

Implementação,
formação
docente e escala

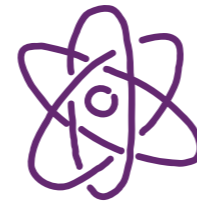
Coleções,
materiais
didáticos e
Plataforma EaD

Metodologia,
pirâmides e
personagens
fixos e evolutivos

Evidências,
validação
em campo e
depoimentos



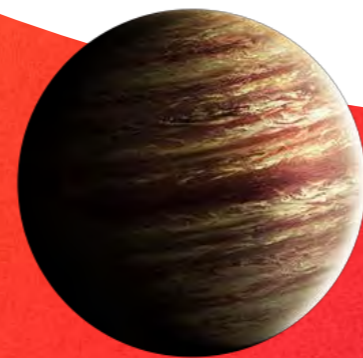
A We Students se apoia em indicadores, avaliações, **registros** de aprendizagem, **validações** institucionais e **evidências** documentadas, assegurando rastreabilidade pedagógica, segurança metodológica e **credibilidade para expansão**.



Juntos, esses quatro eixos transformam a We Students em uma **solução viva, coerente, replicável** e preparada para diferentes contextos educacionais.



Metodologia,
pirâmides e
personagens
fixos e evolutivos



Coleções,
materiais
didáticos e
Plataforma EaD



Implementação,
formação
docente e escala



Evidências,
validação
em campo e
depoimentos



O que nos torna únicos



Metodologia proprietária e validada

Baseada na **Pirâmide We Students 2.0**, testada em campo e continuamente aprimorada a partir de evidências, estudos e **prática educacional**.



BNCC integrada em profundidade

As competências aparecem articuladas aos capítulos, atividades, histórias e avaliações, **promovendo o desenvolvimento** integrado de **hard** e **soft skills**, e não apenas como referência formal.



Escalabilidade com consistência

Estruturada para operar em **redes públicas e privadas**, com viabilidade institucional, replicabilidade e possibilidade de inexigibilidade **quando aplicável**.



Formação, acompanhamento e indicadores

A solução inclui trilha EaD, formação continuada, implementação guiada e **métricas acessíveis** para gestão, professores, alunos e famílias.



Versão para **aplicação por pais** junto aos filhos, com **linguagem** adequada ao **contexto familiar!**



A We Students não oferece apenas conteúdo:

entrega uma **metodologia** autoral, documentada, validada e preparada para transformar aprendizagem em **resultado pedagógico** com consistência, profundidade e escala.



A engrenagem pedagógica da We Students



A We Students opera como uma arquitetura pedagógica contínua: nasce em uma base metodológica própria, se materializa em coleções e plataforma, se fortalece por formação e implementação guiada e se comprova por evidências concretas de aprendizagem.



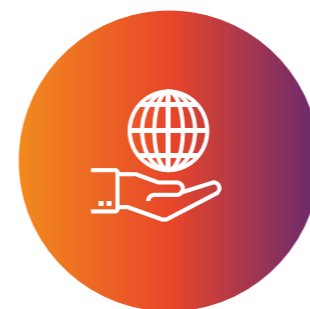
Base metodológica própria

Tudo começa em uma metodologia própria, estruturada na Pirâmide We Students 2.0, na Pirâmide Infantil e em uma narrativa pedagógica com **personagens fixos e evolutivos**, que sustentam a progressão formativa do estudante.



Materialização pedagógica

Essa base ganha corpo nas **coleções autorais**, nos livros do aluno e do professor, nas trilhas digitais e na Plataforma EaD, preservando unidade metodológica nos formatos **impresso, híbrido e online**.



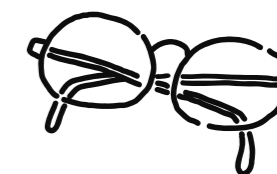
Implementação com sustentação

A aplicação não depende apenas do material: ela é acompanhada por **formação docente**, implementação guiada, apoio pedagógico e instrumentos que favorecem aderência, segurança metodológica e continuidade.



Comprovação e expansão

O ciclo se consolida com indicadores, avaliações, **relatórios, evidências** de aprendizagem, **validação** em campo e estrutura replicável para diferentes redes e contextos educacionais.

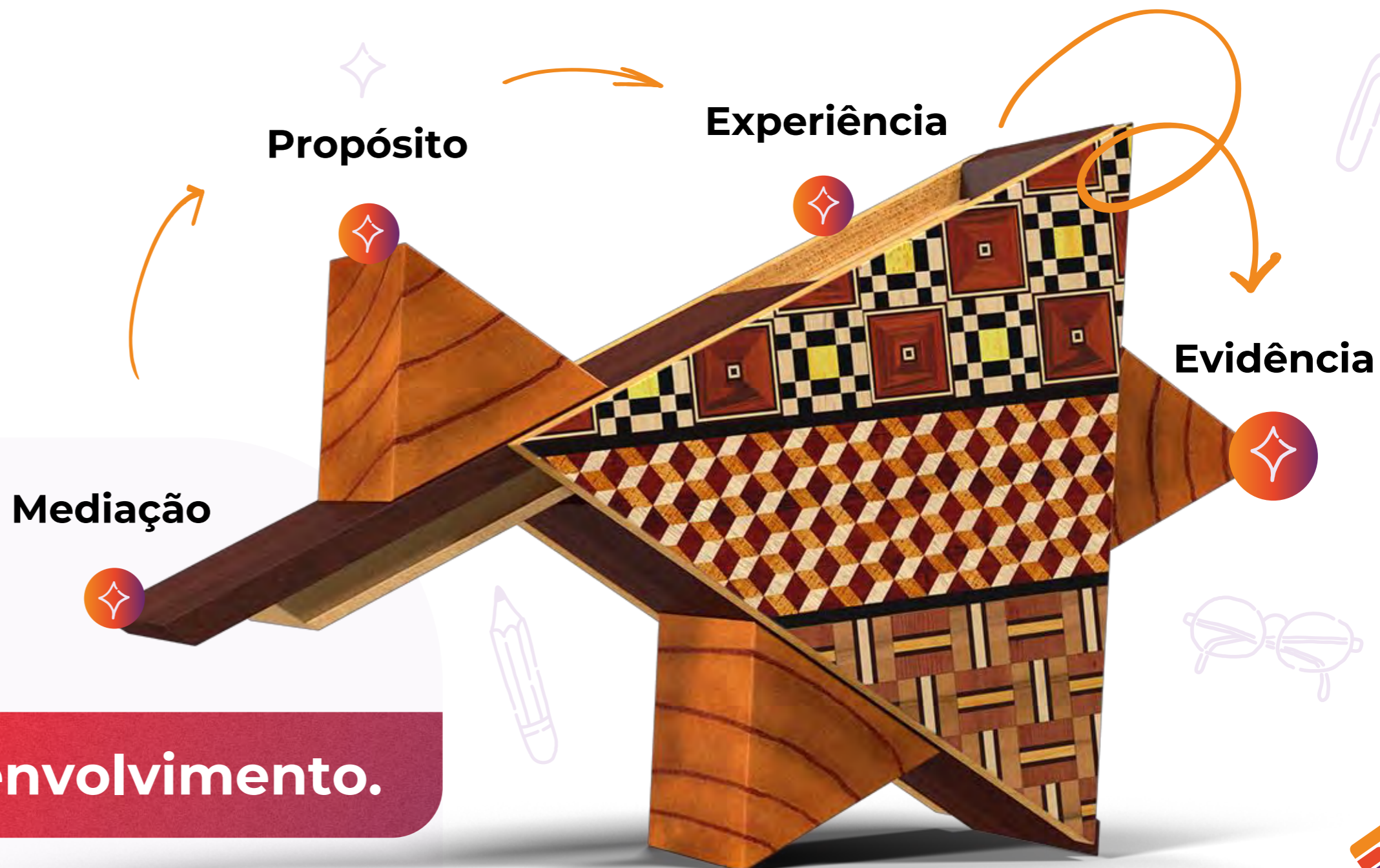


Metodologia We Students

Cada capítulo é estruturado a partir de um **propósito claro**, articulando **rotinas pedagógicas**, atividades contextualizadas, reforço escolar integrado, ícones indicativos de pontos estratégicos de desenvolvimento (socioemocional, comunicação, intrapessoal, empreendedorismo, BNCC e da Pirâmide We 2.0), níveis de mediação docente, critérios de avaliação e **evidências objetivas** de aprendizagem, de modo a desenvolver *hard e soft skills* de forma progressiva e mensurável.

Essa lógica garante intencionalidade em todo o percurso formativo: o estudante aprende com sentido, o professor atua com segurança metodológica e a gestão acompanha a evolução com **base em dados**, indicadores e

A Metodologia We Students nasce do **estudo das novas gerações** e das **transformações** nas prioridades humanas contemporâneas, integrando fundamentos da **neurociência**, da **psicologia** do **desenvolvimento** e do **design educacional**.



visão longitudinal do desenvolvimento.

01 Metodologias Ativas

02 Cultura Maker



Como acontece na **prática**

A metodologia We Students valoriza o processo de construção do conhecimento mais do que o produto final. A aprendizagem acontece por meio de **projetos práticos**.

- > Projetos práticos e desafios **construtivos ao longo dos capítulos**.
- > Prototipagem rápida com **materiais acessíveis e reutilizáveis**.
- > Atividades de **design thinking** e **hands-on learning**.
- > Diários de bordo e **registros processuais** em texto e imagem.
- > Feiras de protótipos e exposições escolares como **validação pedagógica**.
- > Sequências **“aprender fazendo”**, rotação por estações e dinâmicas colaborativas.
- > Projetos interdisciplinares, trilhas gamificadas e integração entre **Maker e PBL**.



O estudante deixa de ser apenas **receptor** de conteúdo para atuar como **pesquisador, criador** e **solucionador** de problemas.

03 Multimodalidade Pedagógica

04 Avaliação

Multimodalidade pedagógica e avaliação

A We Students adota o princípio da multimodalidade pedagógica, reconhecendo que os **estudantes aprendem** de **formas diversas**.

- > **Experiências** de aprendizagem visual, auditiva, cinestésica e colaborativa.
- > Jogos pedagógicos, *podcasts*, animações e vídeos curtos **integrados** aos conteúdos.
- > Estudos de caso, dramatizações, simulações e **atividades interativas**.
- > Trilhas híbridas **personalizadas** por perfil de aluno.
- > Rubricas, diagnósticos, fichas de monitoramento e **registros evolutivos**.
- > Portfólios, autoavaliações e devolutivas **orientadas** ao longo do **percurso**.
- > **Acompanhamento contínuo** do desenvolvimento acadêmico, socioemocional e comunicativo.



O resultado é um acompanhamento contínuo do desenvolvimento acadêmico (*hard skills*), **socioemocional** e **comunicativo** (*soft skills*), com **indicadores** que permitem visualizar a evolução apoiando **decisões pedagógicas** ao longo do processo.

05 BNCC

06 Fundamentos teóricos

07 Base Científica



BNCC, fundamentos teóricos e **base científica**

A Metodologia We Students **assegura alinhamento profundo à BNCC e a referenciais internacionais**, com mapeamento de competências por capítulo, integração com habilidades, exercícios, histórias, avaliações e instrumentos de mediação.

- > Alinhamento profundo à BNCC e aos **referenciais internacionais**.
- > Mapeamento de competências e habilidades **por capítulo**.
- > Integração entre exercícios, histórias, avaliações e **instrumentos de mediação**.
- > **Fundamentação** em neurociência cognitiva, psicologia do desenvolvimento e **aprendizagem significativa**.
- > **Estratégias aplicadas** para atenção, memória, empatia, autorregulação e motivação.
- > **Feedback contínuo**, perguntas geradoras, retomadas planejadas e **desafios progressivos**.
- > Coerência entre teoria, prática pedagógica e **impacto real na aprendizagem**.



Sua base conceitual reúne **neurociência cognitiva, psicologia do desenvolvimento e aprendizagem significativa**, traduzidas em estratégias didáticas aplicáveis ao cotidiano escolar.

Pirâmide

We Students 2.0



Nosso modelo **integral** para a aprendizagem e o **desenvolvimento progressivo** do estudante.

- > Organiza o **desenvolvimento** integral do estudante ao longo da educação básica.
- > Estrutura o **percurso pedagógico** de forma progressiva, coerente e contínua.
- > Traduz necessidades, competências e **experiências** formativas em prática pedagógica.
- > Conecta **objetivos** de aprendizagem, mediação docente, avaliação e evidências.
- > Assegura alinhamento entre currículo, **desenvolvimento** humano e vida real.

Cada camada orienta o que ensinar, como **mediar**, como **avaliar** e como **acompanhar** a evolução do estudante.





Pirâmide We Students 2.0

Bem-estar Físico e Energético

O desenvolvimento necessita que o estudante aprenda a **cuidar do próprio corpo**, do próprio **ritmo** e da própria **energia**.



Alimentação **saudável** e equilibrada.



Atividade física constante e **adequada**.



Ergonomia e pausas ativas no estudo e no trabalho.



Sono **reparador** e regular.



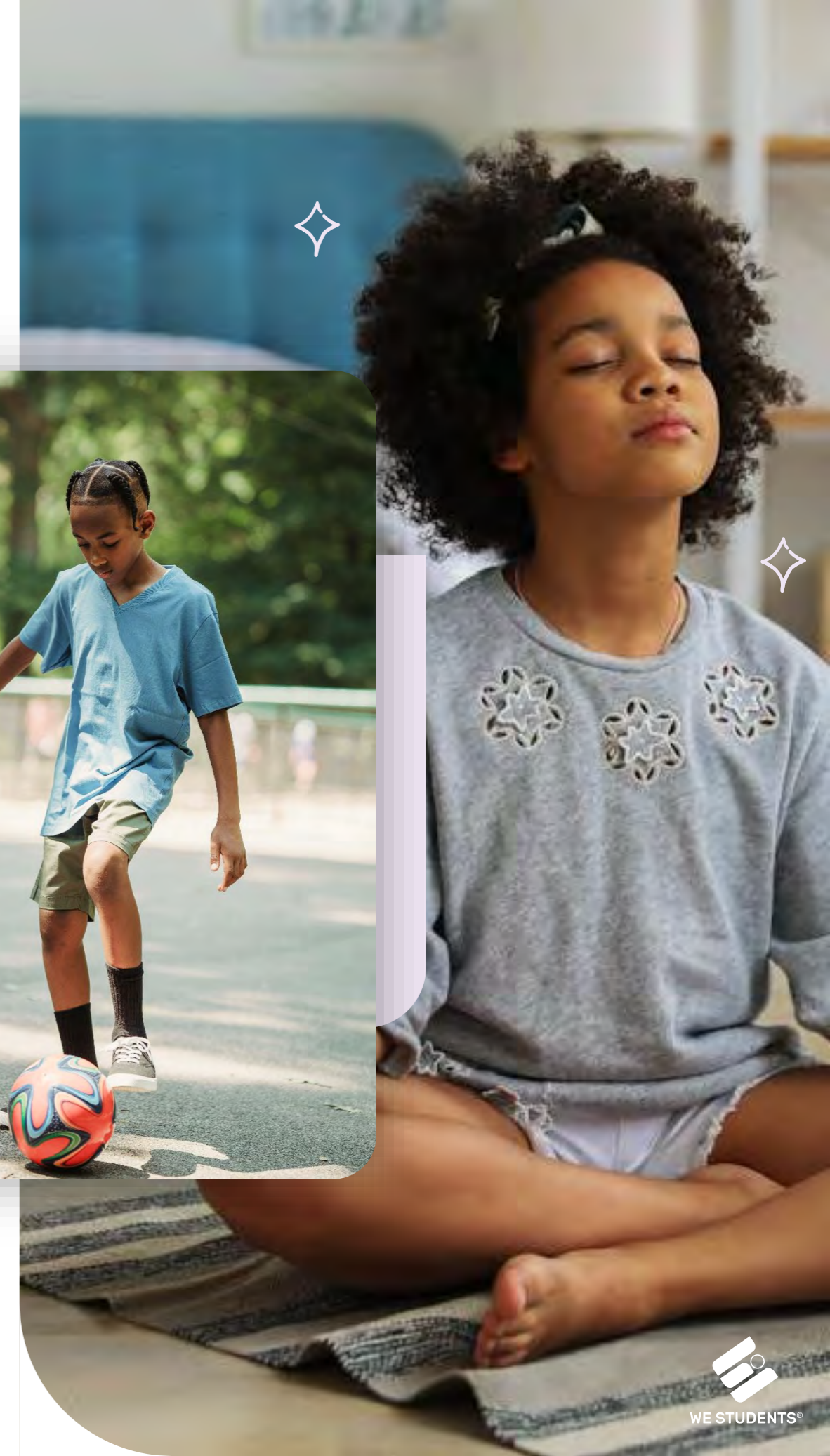
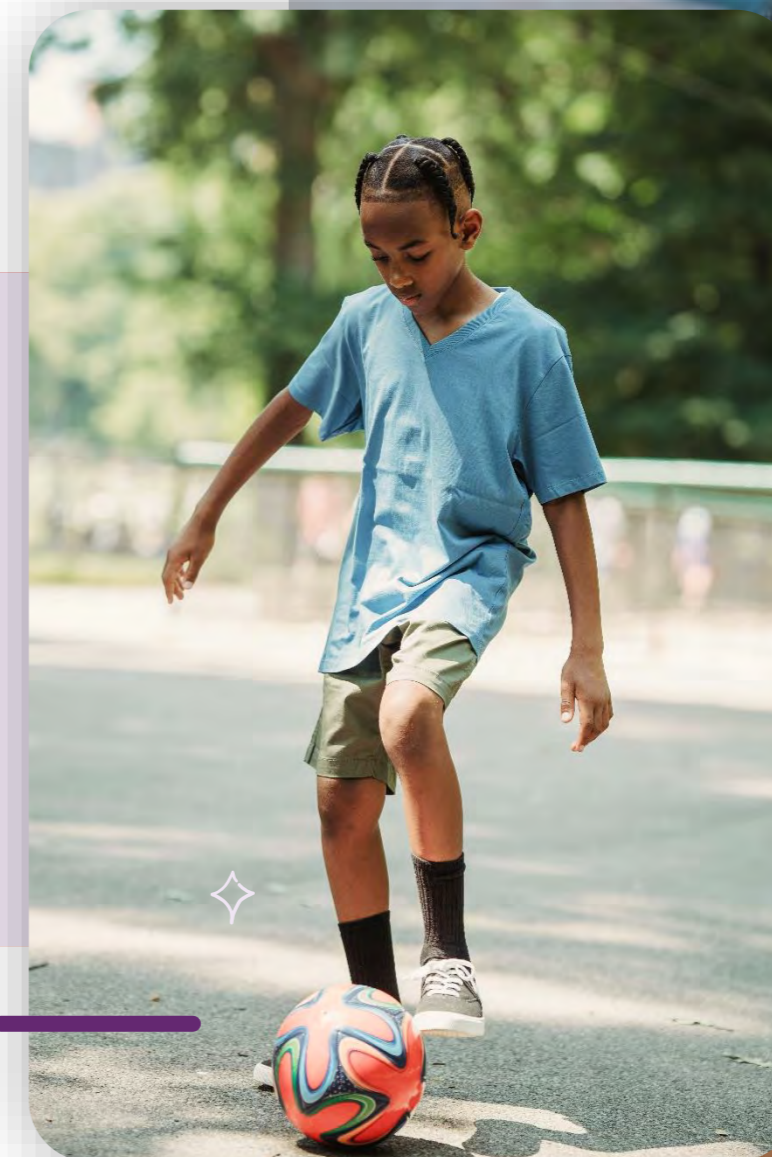
Equilíbrio saudável no uso da tecnologia.



Prevenção de problemas físicos pelo **uso** prolongado **de telas**.

Na We Students

Aprender bem começa por estar bem **corpo, rotina e energia** também fazem parte da inteligência do estudante.



Pirâmide We Students 2.0

Segurança Ampliada

Só aprende com profundidade **quem se sente seguro** para existir, participar, errar, tentar de novo e seguir avançando.



Saúde física, emocional e social **equilibrada**.



Bem-estar **relacional** e afetivo.



Prevenção contra golpes e **ameaças digitais**.



Segurança alimentar e ambiental.



Cibersegurança e proteção de **dados pessoais**.



Resiliência frente a riscos e **desafios online**.

Na We Students

Segurança não é só **proteção** é a condição pedagógica para que o aluno **confie**, participe e se desenvolva com **autonomia**.

Pirâmide We Students 2.0

Expressão e Comunicação

Quando o estudante **encontra sua voz**, ele amplia sua capacidade de aprender, argumentar, **colaborar** e transformar.



Produção de conteúdo **multimídia** e interativo.



Adaptação da linguagem a múltiplos públicos e plataformas.



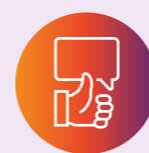
Expressão oral e **escrita clara** e objetiva.



Storytelling digital apoiado por Inteligência Artificial.



Diálogo **construtivo** e escuta ativa.



Comunicação digital, responsável e ética.

Na We Students

Comunicar não é só falar bem é pensar com clareza, escutar com **presença** e se posicionar com **responsabilidade**.



Pirâmide We Students 2.0

Conexão e Pertencimento

Aprender também é sentir-se parte: fa família, do grupo, da escola, da comunidade e de uma **rede de apoio** que sustenta o crescimento.



Relacionamentos saudáveis e inclusivos.



Respeito e valorização da **diversidade**.



Participação em comunidades e fóruns digitais de **aprendizagem**.



Rede de apoio familiar e escolar fortalecida.



Colaboração remota e híbrida.



Etiqueta e respeito nas **interações online**.

Na We Students

Pertencimento é parte da aprendizagem porque ninguém **desenvolve** potência sozinho.





Pirâmide We Students 2.0

Autoconhecimento

Conhecer emoções, valores, forças e limites é o que permite ao estudante fazer **escolhas mais conscientes** e construir direção própria.



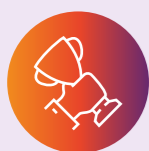
Compreensão das **próprias emoções**, forças e desafios.



Inteligência emocional aplicada à vida presencial e digital.



Autocrítica diante de informações e influências digitais.



Reconhecimento e alinhamento com valores pessoais.



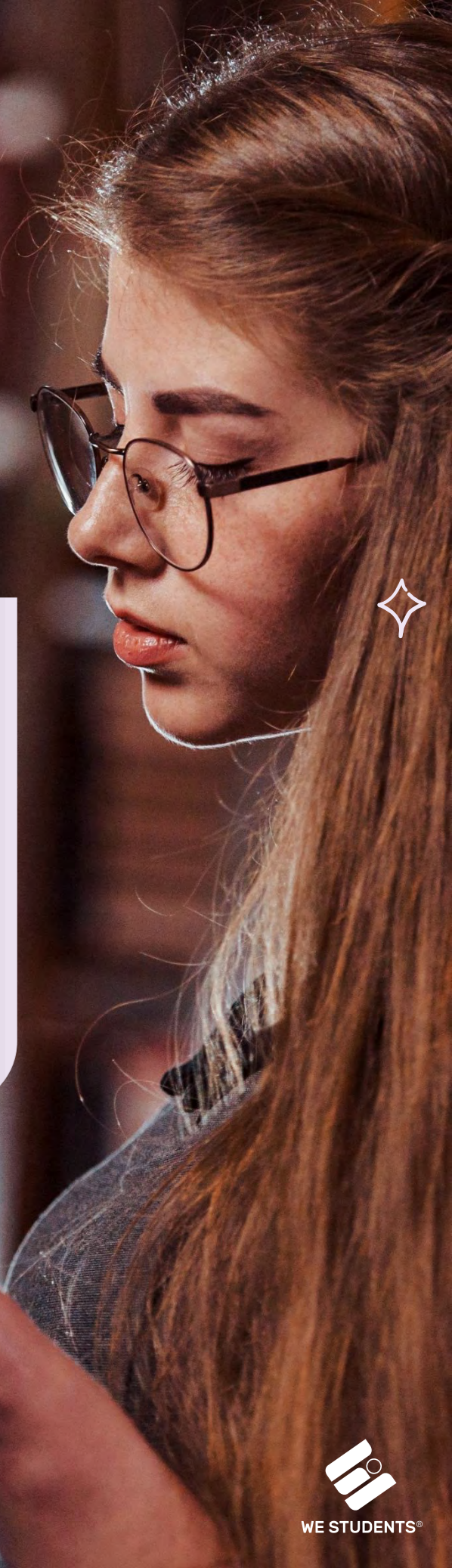
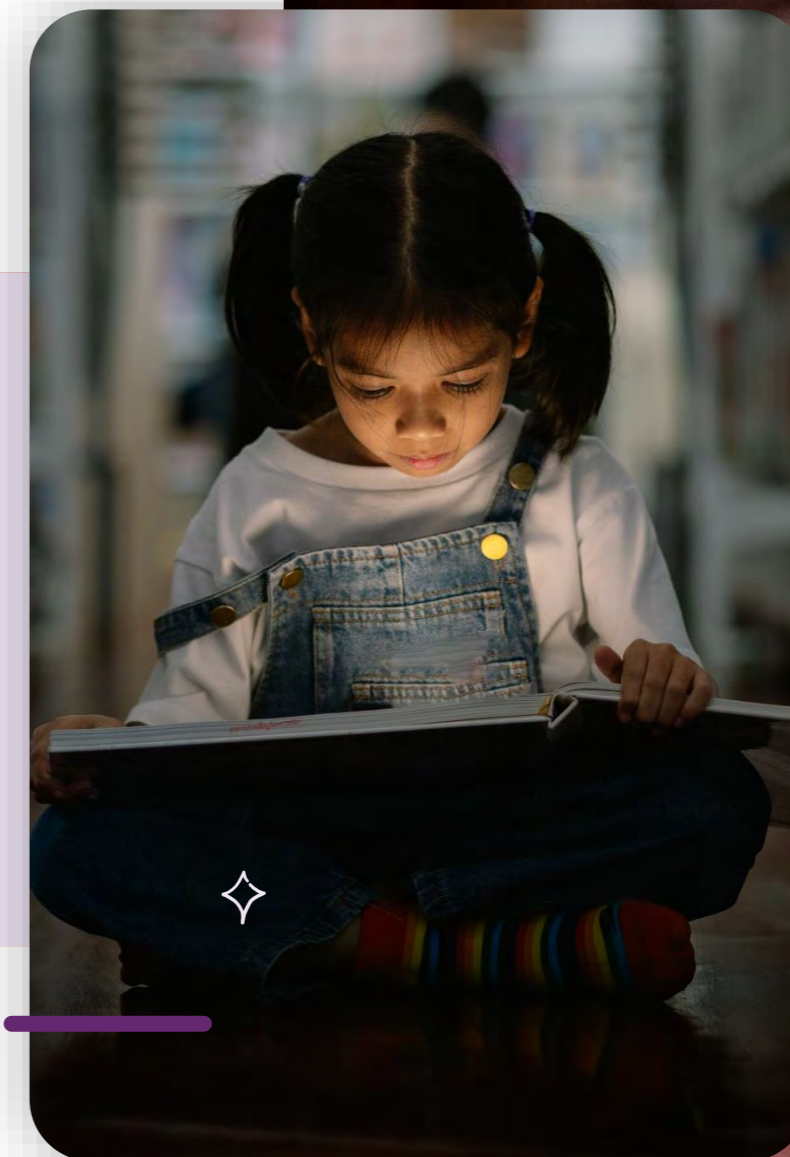
Gestão de tempo e atenção em ambientes **hiperconectados**.



Controle de **gatilhos emocionais** gerados por redes sociais

Na We Students

o aluno não aprende só sobre o mundo, aprende também a **se perceber** nele.



Pirâmide We Students 2.0

Valorização Pessoal e Identidade

Desenvolver **identidade** é **consolidar** autoestima, autenticidade, propósito e coerência entre quem o estudante é, o que escolhe e como se **apresenta** ao mundo.



Propósito, autoestima, autorrespeito e autonomia.



Construção de **marca pessoal** física e digital.



Coerência entre vida real e vida digital.



Autenticidade e valorização da **identidade única**.



Reputação e credibilidade online.



Ética no uso, proteção e **compartilhamento** de dados.

Na We Students

Identidade não é aparência, é **consciência** de valor, **coerência** de trajetória e presença com verdade.

Pirâmide We Students 2.0

Impacto e Plenitude

O topo da pirâmide representa a passagem do desenvolvimento individual para a **contribuição consciente, ética** e transformadora no **mundo**.



Realização pessoal e profissional com impacto positivo.



Contribuição social, comunitária e global.



Projetos **inovadores** com uso ético da inteligência artificial.



Conexão com **propósito** e legado.



Liderança e empreendedorismo **digital e presencial**.



Participação ativa em causas **socioambientais** e comunidades

Na We Students

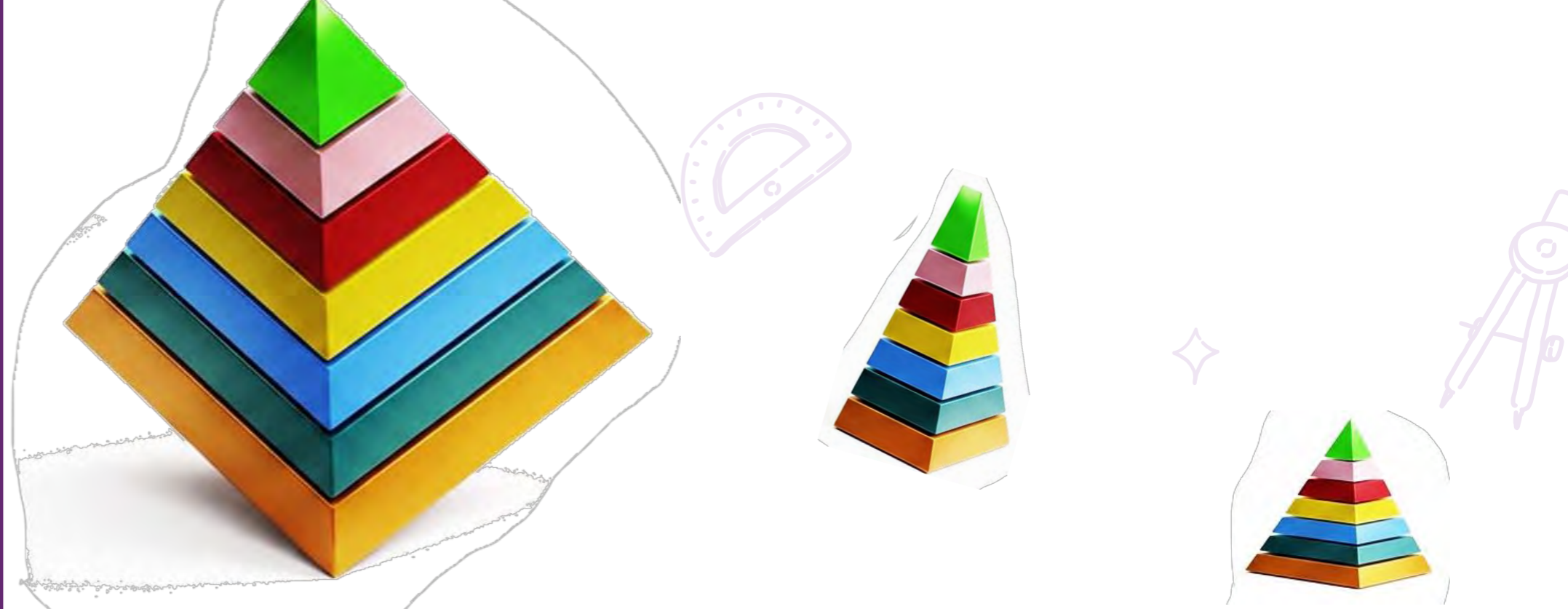
Plenitude não é chegar sozinho ao topo, é transformar o que se aprende em **contribuição** real para a **vida** e para o **mundo**.



“

A Pirâmide We Students 2.0 traduz a BNCC em uma linguagem mais **acessível, visual e pedagógica.**

A Pirâmide We Students 2.0 atua de forma complementar à BNCC.

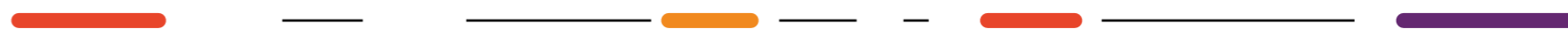


Enquanto a BNCC **organiza as competências** por meio de códigos estruturados, a Pirâmide We Students 2.0 organiza o desenvolvimento em **7 camadas progressivas**, representadas por **cores** e **temas** claros.

Essa estrutura facilita a compreensão do conteúdo por alunos e professores e torna o processo de **ensino mais intuitivo, integrado e eficiente.**

Mais do que substituir a BNCC, a metodologia atua de forma **complementar, potencializando** sua aplicação prática em sala de aula.

Assim, os códigos curriculares ganham **tradução pedagógica** concreta em objetivos, mediações, atividades e percursos de aprendizagem.





Quando
observamos a

realidade pedagógica

dos anos iniciais



Percebemos que as crianças **necessitam** de uma **linguagem própria**, simples, concreta e **próxima do cotidiano.** ”



**IMPACTO 7
E PLENITUDE**

(Eu faço coisas boas no mundo)

**VALORIZAÇÃO PESSOAL
E IDENTIDADE**

(Eu sou importante)

AUTOCONHECIMENTO

(Eu me conheço)

CONEXÃO E PERTENCIMENTO

(Eu faço parte do grupo)

EXPRESSÃO E COMUNICAÇÃO

(Eu me comunico)

SEGURANÇA AMPLIADA

(Eu fico seguro)

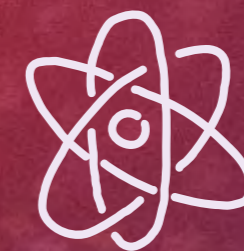
BEM-ESTAR FÍSICO E ENERGÉTICO

(Eu cuido do meu corpo)



Pirâmide Infantil

Representada pela
montanha para os
anos 1 e 2 do Ensino
Fundamental



A mesma lógica, **outra linguagem**

Para os anos iniciais, a We Students traduz a Pirâmide 2.0 em uma forma acessível à criança, **sem perder densidade** conceitual.

- > Essa tradução respeita as **características do desenvolvimento** cognitivo, emocional e social da criança.
- > O objetivo é permitir que cada camada seja **compreendida**, vivenciada e internalizada por meio de uma linguagem simples, **concreta** e **significativa**, sem perda de densidade conceitual.



Pirâmide Infantil

“
A Pirâmide Infantil
não cria outro
caminho; ela torna o
mesmo caminho
compreensível
para a infância.

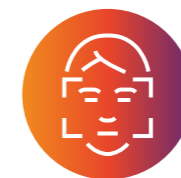
Mais que um conceito ilustrativo,
é a **estrutura** que transforma
desenvolvimento humano em
aprendizagem com **método**,
sentido e continuidade.



A Pirâmide Infantil traduz
os fundamentos da Pirâmide
We Students 2.0 sem perda
de **densidade conceitual**.



Suas frases em primeira
pessoa fortalecem **compreensão**,
autonomia, identidade
e pertencimento da criança.



Em sala de aula, funciona ao mesmo
tempo como **referência visual** para
o estudante e como ferramenta de
planejamento pedagógico para o professor.



Do 1º ano do Fundamental ao 3º ano do
Ensino Médio, os mesmos pilares
reaparecem com **aprofundamento crescente**,
assegurando continuidade metodológica.

**A progressão pedagógica começa quando a criança
consegue dizer com clareza aquilo que mais tarde
aprenderá a compreender em profundidade.**



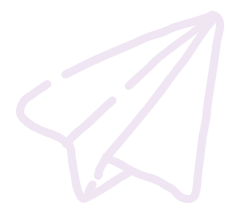
Pirâmide 2.0 x Pirâmide Infantil



A **coerência** metodológica aparece quando o mesmo princípio **faz sentido** aos 6 anos e continua fazendo sentido aos 18.



Fundamento	Pirâmide Oficial	Pirâmide Infantil	Sentido pedagógico
	Impacto e Plenitude	Eu faço coisas boas no mundo.	Ações positivas, colaboração e impacto no ambiente imediato.
	Valorização Pessoal e Identidade.	Eu sou importante.	Reconhecimento de valor, orgulho e pertencimento.
	Autoconhecimento.	Eu me conheço.	Percepção de sentimentos, gostos, preferências e limites.
	Conexão e Pertencimento.	Eu faço parte do grupo.	Interagir, cooperar, brincar, dividir, respeitar e conviver.
	Expressão e Comunicação.	Eu me comunico.	Falar, ouvir, expressar sentimentos e participar de conversas significativas.
	Segurança Ampliada.	Eu fico seguro.	Seguir regras simples, identificar riscos, pedir ajuda e cuidar do espaço.
	Bem-estar Físico e Energético.	Eu cuido do meu corpo.	Higiene, descanso, alimentação e percepção das sensações do corpo.



Personagens fixos e evolutivos

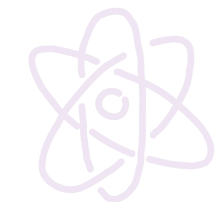
Uma **narrativa contínua** que acompanha o estudante ao longo da sua jornada, fortalecendo **vínculo, identificação e aprendizagem** significativa.

A We Students adota uma narrativa educacional contínua por meio de quatro personagens fixos e evolutivos: **Ana, Lucas, Rafael e Sofia.**

Ao longo da jornada escolar, esses personagens crescem junto ao estudante, refletindo sua evolução emocional, cognitiva, social e estética.

Essa continuidade narrativa fortalece vínculo afetivo, segurança emocional, identificação e engajamento.

Os personagens constituem um dos principais pilares de **diferenciação metodológica**, assegurando coerência pedagógica, intencionalidade educativa e progressão ao longo da trajetória escolar.



Na metodologia We Students, o aluno não percorre a jornada sozinho, mas cresce acompanhado **por personagens que espelham seus desafios, descobertas e possibilidades.**

Perfis de identificação

Personagens fixos e evolutivos que **acompanham** o estudante ao longo da trajetória escolar, fortalecendo **vínculo afetivo**, reconhecimento de si e **aprendizagem** significativa.

Ana



- Sensível
- Observadora
- Reflexiva

Lucas



- Observador
- Introspectivo
- Artístico

Rafael

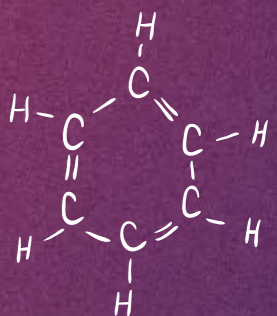


- Extrovertido
- Criativo
- Curioso

Sofia



- Racional
- Determinada
- Organizada



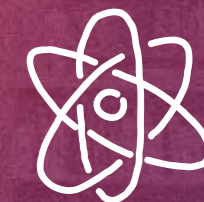
Ana

Sensível, Observadora e reflexiva.

Tem facilidade em se **comunicar**, aprecia **ler** e **escrever** e demonstra **empatia** pelos colegas.

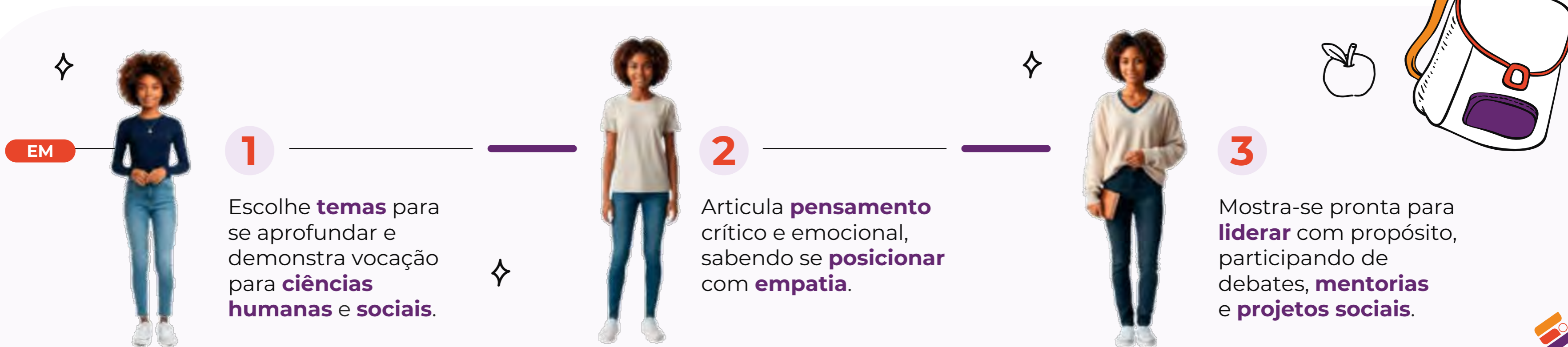
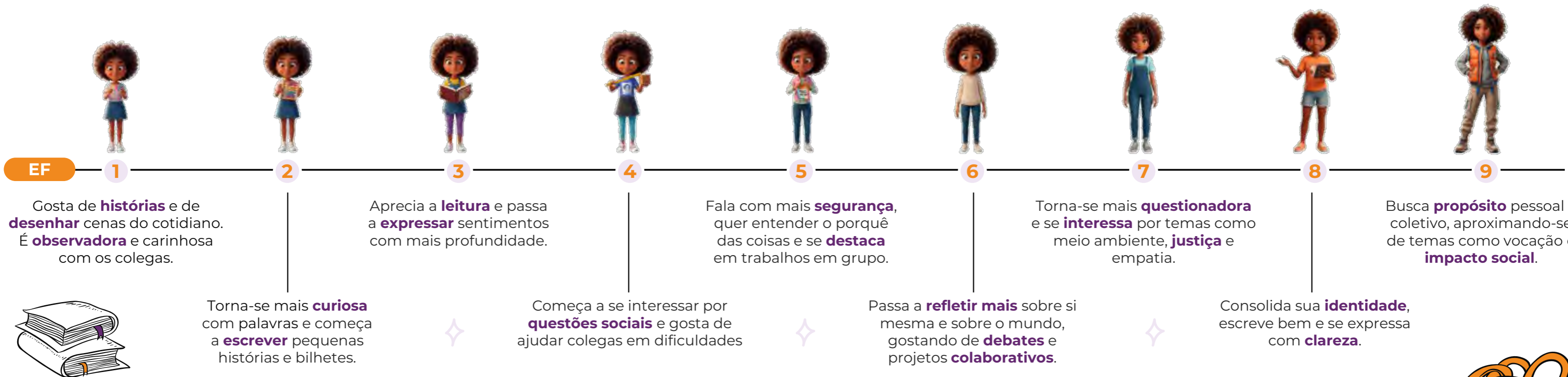


Ao longo da trajetória escolar, seu senso de justiça se aprofunda e se consolida como uma jovem crítica, com forte inclinação para áreas ligadas ao cuidado, à escuta, à mediação e ao impacto social. **É uma ponte entre emoção e pensamento lógico, sempre com propósito e visão coletiva.**



Ana

Evolução



Lucas

Introspectivo e artístico —

Gosta de **observar o mundo** em silêncio e transformá-lo em **desenhos**, em **histórias** e em **imagens**



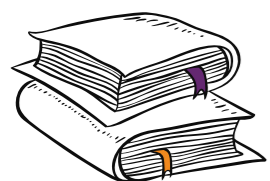
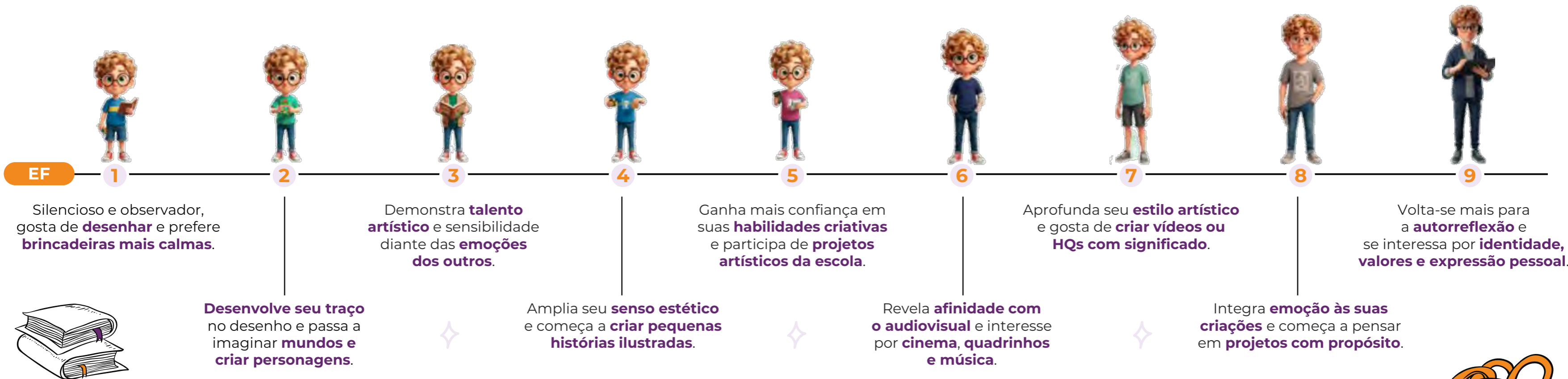
Desde cedo demonstra habilidades criativas e sensibilidade. Com o tempo, amplia sua expressão artística para mídias digitais, vídeo, música ou design gráfico.

Ao final do ensino médio, é um criador completo, capaz de traduzir sentimentos em arte com propósito.



Lucas

Evolução





Rafael



Extrovertido, criativo e curioso

Tem **energia** de sobra, gosta de **esportes** e jogos, e aprende bem com a **prática**.



Com o tempo, ele desenvolve senso de liderança e passa a se interessar por inovação, tecnologia, empreendedorismo e projetos criativos com impacto real.

Seu desafio é equilibrar a ação com a escuta.



Rafael

Evolução



EF

1

Cheio de energia, gosta de correr, brincar e falar. Às vezes se distrai, **mas é muito cativante**.

2

Passa a se interessar por **esportes e desafios lógicos**, aprendendo **rápido com a prática**.

3

Torna-se mais sociável, gosta de contar piadas e tem facilidade com **jogos em grupo**.

4

Mostra criatividade com jogos e inicia seu **interesse por tecnologia**.

5

Começa a se interessar por **empreendedorismo infantil** e cria **ideias de negócio**.

6

Demonstra raciocínio rápido, mas precisa **aprender a ouvir mais**; ainda assim, **tem boas ideias práticas**.

7

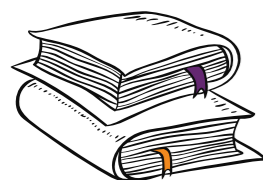
Envolve-se com atividades práticas, busca soluções criativas e **quer ser influente**.

8

Aproxima-se da inovação e começa a explorar a **internet de forma mais construtiva**.

9

Mostra iniciativa e **pensamento empreendedor**, gostando de liderar **ações criativas**.



EM

1

Começa a colocar ideias em prática, criando **protótipos ou propostas reais**.

2

Passa a **compreender melhor limites e riscos** e trabalha de forma **mais colaborativa**.

3

Enxerga o futuro com ambição e senso de impacto, mostrando-se **resiliente e adaptável**.



Sofia

Racional, determinada e organizada

Gosta de **resolver** problemas, **destacar-se** academicamente e **liderar** com responsabilidade.



Ao final do ensino médio, consolida-se como referência em pensamento estruturado, planejamento e gestão de projetos.

Sua inteligência lógica cresce junto a seu senso estratégico.



Sofia

Evolução



EF

1

Já **demonstra organização**, gosta de ajudar a professora e **cuida muito bem do material**.

2

Passa a se destacar em matemática e sente **prazer em resolver problemas**.

3

Começa a **revelar liderança** e gosta de planejar brincadeiras e **resolver desafios**.

4

Apresenta espírito competitivo saudável e gosta de ser **desafiada intelectualmente**.

5

Assume naturalmente papéis de liderança e começa a **planejar o futuro com mais clareza**.

6

Já **pensa em metas** de médio prazo, mostrando-se **detalhista e persistente**.

7

Desenvolve uma liderança mais empática e **aprende a ouvir e colaborar**.

8

Torna-se referência acadêmica e inspira colegas por sua **dedicação e postura**.

9

Passa a pensar estrategicamente e já vislumbra carreiras ligadas às áreas **exatas e a projetos de impacto**.



EM



1

Explora lógica financeira e organizacional, **planejando cursos e metas de vida**.



2

Busca excelência e se prepara para processos seletivos com **foco e equilíbrio**.



3

Mostra-se pronta para **aplicar o que aprendeu** em contextos reais e **pode liderar projetos complexos**.





Um universo autoral, **singular e fundamentado**



A We Students organiza suas coleções como um **sistema educacional próprio**. Conteúdo, narrativa, estética, avaliação e metodologia são concebidos de forma integrada.

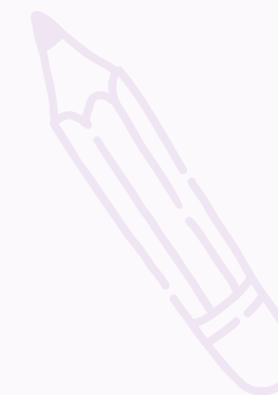


Sua base une:

Psicologia do Desenvolvimento, Estética educacional e Design de experiência de aprendizagem e Neurociência da aprendizagem.

Essa combinação assegura coerência entre **desenvolvimento** humano, **linguagem** pedagógica, **vínculo** afetivo e **progressão** formativa.

A singularidade da proposta está na integração entre personagens fixos e evolutivos, narrativa longitudinal, Pirâmide We Students 2.0, alinhamento profundo à BNCC e evidências objetivas de aprendizagem. Trata-se de uma obra autoral, original e distintiva, com robustez técnica, credibilidade institucional e potencial **enquadramento por inexigibilidade**, quando aplicável.



Os três fundamentos da evolução estética:

Psicologia do Desenvolvimento: Piaget, Vygotsky e Erikson orientam a progressão do pensamento, da autonomia, da identidade e das relações.

Estética educacional e design educacional : personagens e narrativa funcionam como mediadores cognitivos e emocionais da aprendizagem.

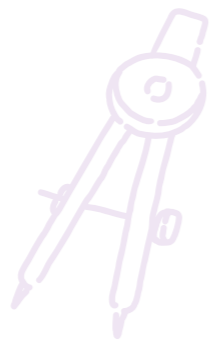
Neurociência da aprendizagem: familiaridade, progressão visual, segurança emocional, memória afetiva e repetição significativa ampliam engajamento e retenção.

O DNA das coleções

Nasce da integração entre **fundamentos** metodológicos, narrativa pedagógica, **arquitetura didática**, avaliação contínua e **conformidade** institucional.

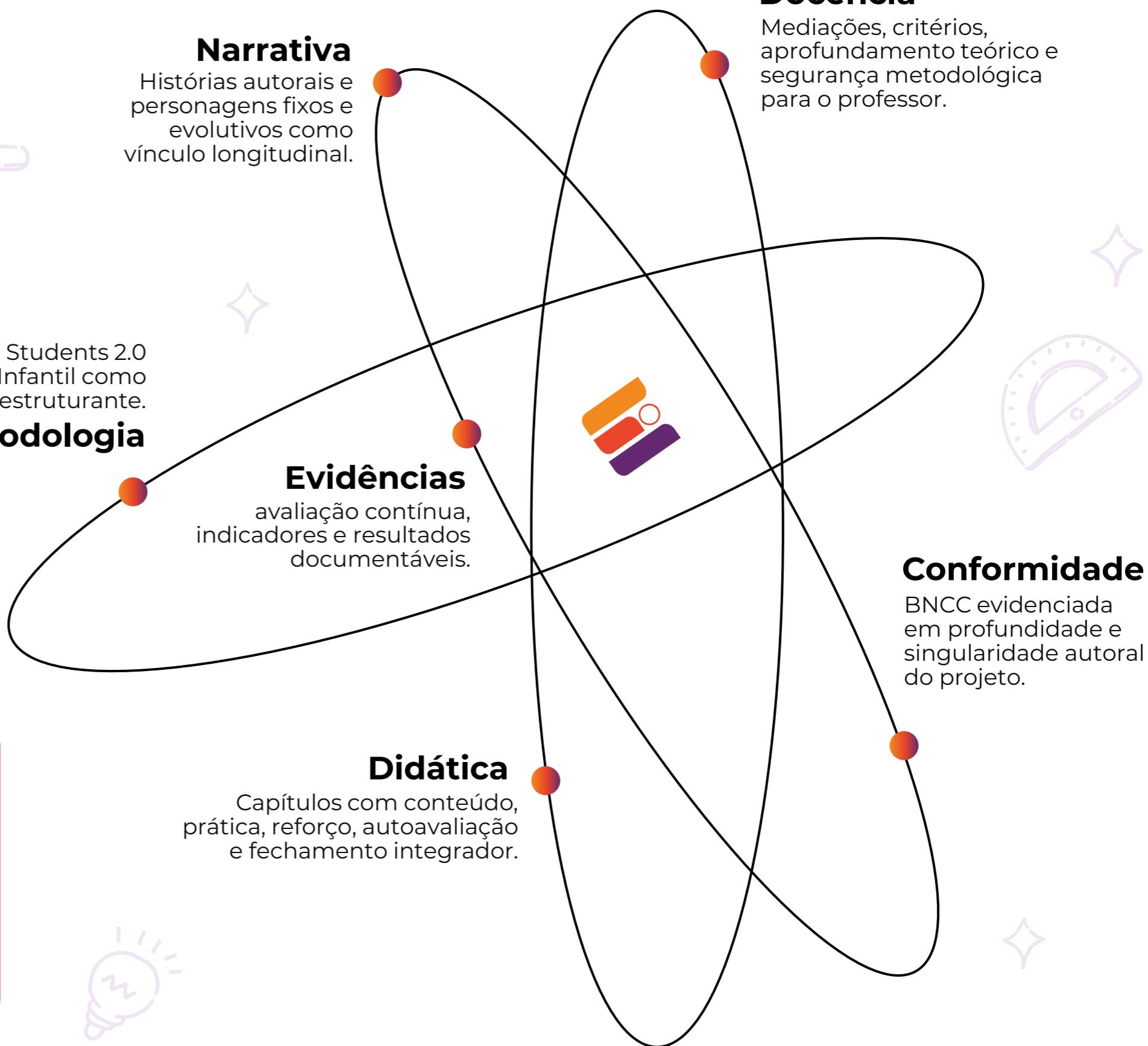
Essa combinação assegura **coerência** entre conteúdo, desenvolvimento humano, prática docente e o **desenvolvimento progressivo** de *hard* e *soft skills*, com evidências de aprendizagem ao longo de toda a trajetória escolar.”

Mais do que elementos isolados, esses eixos formam **um sistema único, contínuo e comprovável.**



Pirâmide We Students 2.0 e Pirâmide Infantil como eixo estruturante.

Metodologia



Narrativa

Histórias autorais e personagens fixos e evolutivos como vínculo longitudinal.

Docência

Mediações, critérios, aprofundamento teórico e segurança metodológica para o professor.

Conformidade

BNCC evidenciada em profundidade e singularidade autoral do projeto.

Evidências

avaliação contínua, indicadores e resultados documentáveis.

Didática

Capítulos com conteúdo, prática, reforço, autoavaliação e fechamento integrador.



A escada estética evolutiva dos personagens ✨



A evolução visual dos personagens acompanha a trajetória escolar sem romper sua identidade. Em vez de trocar referências a cada etapa, a We Students constrói uma progressão coerente, que respeita idade, maturidade e contexto de aprendizagem.

fase 01



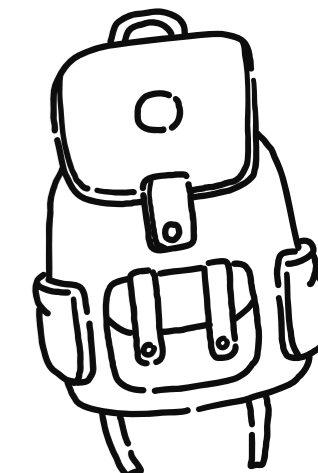
fase 02



fase 03



fase 04



1º ao 5º ano EF:

traço infantil, lúdico e acolhedor; formas arredondadas, expressões amplas e paleta suave.

6º ao 8º ano EF

Visual juvenil de transição; proporções mais maduras e menor infantilização.

9º ano EF

Ponte semirrealista entre Fundamental e Médio; mais maturidade emocional e visual.

1ª à 3ª série EM

Traço jovem-realista, contemporâneo e alinhado às vivências, escolhas e responsabilidades da adolescência.

Por que essa **evolução importa**



A escada estética não é apenas um recurso visual. Ela sustenta **vínculo**, **identificação** e **continuidade** pedagógica ao longo de toda a jornada escolar.



Mantém traços identitários fixos enquanto **atualiza aparência**, linguagem visual e maturidade.

Permite que o estudante se **reconheça** nas fases da própria trajetória.

Evita infantilização nas transições mais sensíveis, especialmente no EF2 e na passagem para o EM.

Fortalece vínculo afetivo, **segurança** emocional e **engajamento** com as narrativas.

Alinha visual, conteúdo e progressão metodológica em uma mesma **experiência** educacional.

Progressão com coerência

Estrutura das Coleções

As coleções We Students foram concebidas como um **percurso pedagógico** progressivo, em que cada volume **responde às necessidades cognitivas**, emocionais e sociais próprias de cada etapa escolar.

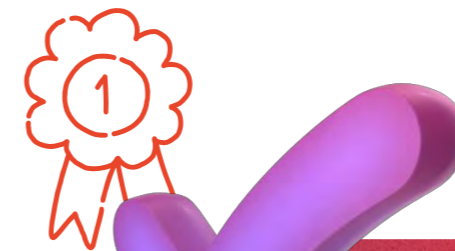
Em vez de repetir conteúdos de forma genérica, a metodologia organiza temas, narrativas, atividades e avaliações **no tempo certo**, com profundidade adequada e progressão longitudinal.

Essa arquitetura garante que a diversidade temática não fragmente o percurso formativo, mas construa evolução, coerência e continuidade ao longo da trajetória do estudante.

Assim, os conteúdos se transformam junto à criança e ao adolescente, mantendo alinhamento com a Píramide We Students 2.0, com a Píramide Infantil e com as competências previstas para cada fase da aprendizagem.

Mapa das coleções

As coleções We Students se organizam **em dois grandes percursos complementares**, com progressão própria para o Ensino Fundamental e trajetória integrada no Ensino Médio.



Alinhamento integral à **BNCC**.

Conformidade com a **Lei Federal** nº 9.394/1996.

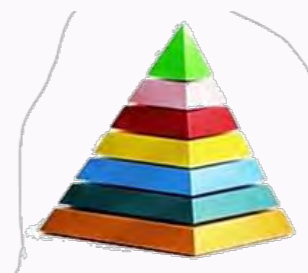
Aplicação em formatos **impresso, digital e híbrido**.



EFL – 1º ao 5º ano

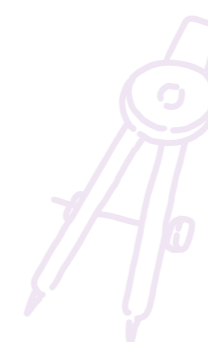
Fundamentos para a Vida

Voltada aos **anos iniciais** do Ensino Fundamental, a coleção acompanha o estudante em sua alfabetização acadêmica, emocional e social, integrando leitura, escrita, matemática, comunicação, convivência e educação financeira em **experiências pedagógicas progressivas**, significativas e alinhadas à BNCC.



Guiada pela **Pirâmide We Students 2.0** e pela **Pirâmide Infantil!**

Essa etapa organiza os conteúdos de **modo sensível** ao desenvolvimento da criança, respeitando seu ritmo de aprendizagem, sua maturidade **emocional** e sua **capacidade** cognitiva em cada ano escolar.



1º ano

Histórias, primeiras palavras e primeiros vínculos humanos

2º ano

Eu, nós e as primeiras regras do mundo

3º ano

Expressão verbal, amizade e imaginação compartilhada

4º ano

Matemática e raciocínio aplicado à vida real

5º ano

Educação financeira básica, escolhas e responsabilidade



Justificativa dos temas EF1



Cada volume foi concebido para **responder às necessidades reais do desenvolvimento infantil**, assegurando que os conteúdos sejam **apresentados no tempo certo**, com profundidade adequada e conexão direta com **a vida da criança**.

1º ANO

Histórias, primeiras palavras e primeiros vínculos humanos

Marca a entrada na vida escolar formal e uma transição decisiva na experiência da criança, com novas rotinas, relações e desafios emocionais. Nessa fase, a aprendizagem acontece prioritariamente por meio de vínculos afetivos, segurança emocional, oralidade e experiências significativas, o que justifica um volume centrado em narrativas acolhedoras, ampliação do vocabulário e formação dos primeiros laços emocionais, sociais e linguísticos

2º ANO

Eu, nós e as primeiras regras do mundo

Aos 7 anos, a criança começa a compreender com mais clareza a relação entre o eu e o grupo, percebendo que conviver envolve negociar, dividir, colaborar e respeitar regras.

Por isso, o tema do 2º ano articula comunicação inicial, matemática básica e habilidades socioemocionais, fortalecendo empatia, convivência e participação em grupo como aprendizagens centrais dessa etapa.

3º ANO

Expressão verbal, amizade e imaginação compartilhada

Aos 8 anos, a comunicação se expande intensamente: a criança narra, pergunta, argumenta, inventa e compartilha ideias de forma cada vez mais social.

O volume, por isso, aprofunda expressão verbal, criatividade, imaginação e interação positiva, entendendo que a amizade e a troca com os pares são motores importantes para o desenvolvimento da linguagem, da autoestima e da construção de sentido.

4º ANO

Matemática e raciocínio aplicado à vida real

Aos 9 anos, o estudante já consegue compreender a matemática não apenas como conteúdo escolar, mas como linguagem para interpretar o cotidiano.

O tema deste volume introduz pensamento lógico, operações estruturadas, noções iniciais de álgebra e resolução de problemas práticos de forma contextualizada, conectando raciocínio, comunicação e experiência vivida.

5º ANO

Educação financeira básica, escolhas e responsabilidade

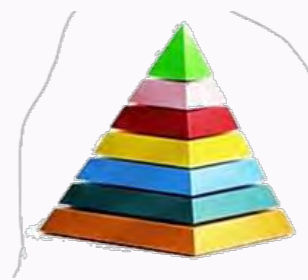
Aos 10 anos, a criança começa a perceber o valor do tempo, do esforço, do dinheiro e das consequências das próprias escolhas.

Por isso, este é o momento adequado para introduzir planejamento simples, consumo consciente e responsabilidade pessoal, preparando o estudante para o Fundamental 2 com mais autonomia, consciência e relação prática com a vida real.

EFI – 6º ao 9º ano

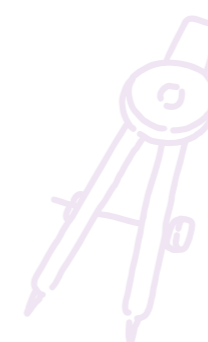
Fundamentos para a Vida

Voltada aos **anos finais** do Ensino Fundamental, a coleção aprofunda o percurso iniciado no EFI e acompanha o estudante em uma fase marcada pela ampliação da **autonomia**, pela construção da **identidade**, pelo fortalecimento da **comunicação** e pelo amadurecimento das **escolhas**.



Guiada pela Píramide We Students 2.0

Articula escrita, expressão, **pensamento crítico**, educação financeira, autoconhecimento, vocação e projeto de vida em uma **trajetória coerente** com as transformações cognitivas, emocionais e sociais próprias dessa etapa.



6º ano

Escrita autoral e identidade emergente

7º ano

Oratória, posicionamento e presença social

8º ano

Educação financeira avançada e tomada de decisão

9º ano

Intrapessoal, autoconhecimento e vocação; projeto de vida e transição para o Ensino Médio.

Justificativa dos temas EF2



No EF2, os temas de cada volume **respondem a uma fase em que o estudante passa a organizar** com mais consciência seu mundo interno, sua forma de se expressar, sua relação com o coletivo e **sua capacidade de tomar decisões**.

6º ANO

Escrita autoral e identidade emergente

O ingresso no Fundamental 2 inaugura a pré-adolescência e um universo interno mais complexo, em que o aluno começa a organizar pensamentos, sentimentos e novas percepções sobre si mesmo.

Por isso, o 6º ano concentra-se em escrita, autoria, pensamento crítico inicial, organização de ideias e autoconhecimento básico, entendendo a escrita como ferramenta essencial para dar forma ao mundo interior e fortalecer a construção da identidade.

7º ANO

Oratória, posicionamento e presença social

Aos 12 e 13 anos, comunicar-se deixa de ser apenas falar e passa a significar ocupar espaço, ser ouvido, estabelecer limites e defender ideias com mais consciência.

O tema do 7º ano, por isso, trabalha comunicação oral, debates, autocontrole, empatia avançada e segurança para se posicionar, favorecendo a formação socioemocional e a capacidade de circulação social com mais coragem, clareza e responsabilidade.

8º ANO

Educação financeira avançada e tomada de decisão

Nessa etapa, o estudante já compreende melhor impacto, consequência, risco e responsabilidade, o que torna o 8º ano especialmente adequado para aprofundar economia, consumo, planejamento e escolhas mais complexas.


O tema ultrapassa o ensino técnico das finanças e se organiza como formação para autonomia, cidadania e visão de futuro, ajudando o jovem a perceber que decidir bem é parte central do amadurecimento pessoal e social

9º ANO

Projeto de vida e transição para o Ensino Médio

O 9º ano constitui um verdadeiro rito de passagem, no qual o estudante é chamado a olhar para dentro e para frente ao mesmo tempo.

Por isso, o volume trabalha identidade, vocação, metas pessoais, escolhas futuras, visão de mundo e transição para o Ensino Médio, consolidando a capacidade de tomar decisões responsáveis e de construir um projeto de vida com mais consciência, direção e sentido.

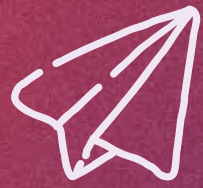


Ao final do ensino fundamental o estudante não leva apenas o que aprendeu até aqui...



leva também **as bases** do que **será capaz** de

construir a seguir. ”

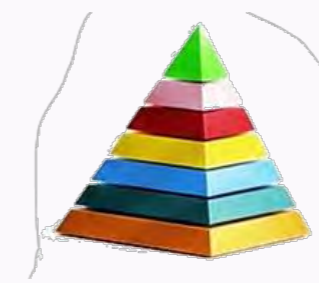


Cada volume **fecha um ciclo**, mas também funciona como **abertura para o próximo** desafio formativo.

EM – 1ª a 3ª série

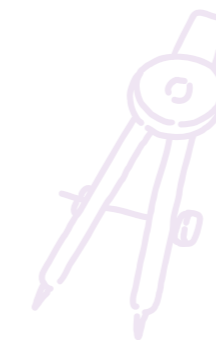
Preparação Completa

Ao longo dos três anos, a coleção integra comunicação, competências socioemocionais, dimensões intrapessoais e interpessoais, vocação, pensamento crítico, empreendedorismo, *hard e soft skills*, além de projeto de vida e noções essenciais de trabalho e direito, **articulando teoria e realidade juvenil** em um **percurso progressivo**, aplicado e coerente.



Guiada pela Pirâmide We Students 2.0

A coleção integra comunicação, competências socioemocionais, **dimensões intrapessoais** e interpessoais, vocação, pensamento crítico, empreendedorismo, projeto de vida e noções essenciais de trabalho e direito, articulando teoria e **realidade juvenil** em um percurso progressivo, aplicado e coerente.



1ª série

Consciência financeira, identidade e organização da vida.

2ª série

Decisão, planejamento, responsabilidade e visão de futuro

3ª série

Vida adulta, autonomia, projeto de vida, trabalho e transição para o mundo real.

Justificativa dos temas EM



No Ensino Médio, a educação financeira deixa de ser apenas um assunto específico e passa a funcionar como **eixo estruturante de uma formação voltada à autonomia, à responsabilidade e à vida adulta.**

1º ano

**Consciência financeira,
identidade e
organização da vida**

O ingresso no Ensino Médio marca o início de uma fase em que o jovem começa a perceber com mais nitidez a relação entre escolhas, tempo, responsabilidade e futuro. Por isso, o primeiro volume precisa trabalhar consciência financeira, autoconhecimento, organização pessoal, hábitos, prioridades e leitura crítica da própria realidade, construindo a base para decisões mais responsáveis e para o entendimento de que administrar a vida também é uma competência formativa.

2º ano

**Decisão, planejamento,
responsabilidade
e visão de futuro**

Na segunda série, o estudante já apresenta mais repertório para compreender consequências, avaliar cenários e articular planejamento com objetivos concretos. Nesse momento, a coleção avança para tomada de decisão, consumo consciente, planejamento financeiro, responsabilidade social, pensamento crítico, comunicação e projeto de futuro, consolidando uma mentalidade mais estratégica, ética e aplicada ao cotidiano.

3º ano

**Vida adulta, autonomia,
projeto de vida,
trabalho e transição
para o mundo real**

Na etapa final do Ensino Médio, a urgência do futuro se torna concreta, e o estudante passa a lidar com vestibular, trabalho, escolhas profissionais, independência e construção de trajetória. Por isso, o último volume precisa reunir educação financeira, vocação, autonomia, mundo do trabalho, noções práticas para a vida adulta e projeto de vida, ajudando o jovem a sair da escola mais preparado para decidir com consciência, agir com responsabilidade e sustentar seus próprios caminhos.



Ao fim
desse
percurso,

o estudante
não leva apenas
conhecimento:

Leva **clareza**
para o presente,

coragem
para as escolhas

e **horizonte**
para o futuro.



Porque aprender, aqui,
é também tornar-se
capaz de viver **com**
mais consciência,
autonomia e sentido.





como entregamos:



✦ Livro ✦ do Aluno

Experiência formativa,
progressiva e aplicada.



✦ Livro do ✦ Professor

Experiência formativa,
progressiva e aplicada.



✦ Plataforma ✦ EaD

Trilhas, dados, relatórios e escala
com **continuidade pedagógica.**



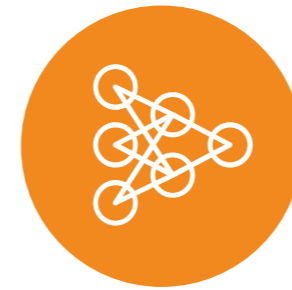
Livro do **aluno**

Organizado de forma modular, previsível e progressiva, o Livro do Aluno traduz a metodologia We Students em uma **experiência concreta** de aprendizagem, sustentada por referências da **BNCC**, da **OCDE** e da **UNESCO**.



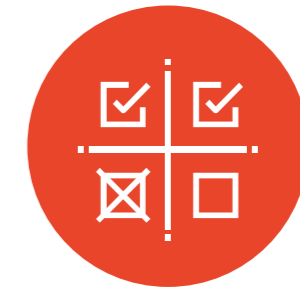
Aprendizagem em movimento

Cada capítulo introduz o tema de forma contextualizada, desenvolve o conteúdo com **práticas interdisciplinares**, estimula protagonismo e conduz à metacognição e à autoavaliação.



Metodologia em prática

Histórias autorais, boxes visuais, atividades, jogos, autoavaliações e narrativas contextualizadas ajudam o aluno a compreender como aprende e a **avançar com intencionalidade**.



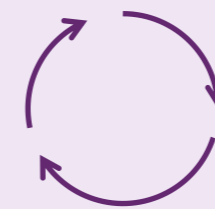
Evidência operacional

A previsibilidade da estrutura fortalece autonomia, melhora o engajamento e amplia a retenção, além de permitir **acompanhamento contínuo** das habilidades ao longo dos volumes.

Arquitetura pedagógica clara

Todos os volumes seguem uma sequência fixa e padronizada:

Ativação > Desenvolvimento > Aplicação > Síntese



Uma lógica recorrente que favorece **compreensão, autonomia, engajamento e retenção da aprendizagem**





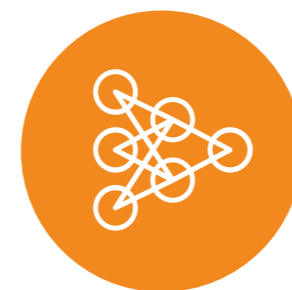
Livro do professor

Mais do que acompanhar o conteúdo, **apoia o docente** no planejamento, na mediação e no acompanhamento contínuo do desenvolvimento das habilidades, garantindo rastreabilidade pedagógica, **consistência** metodológica e **replicabilidade** entre turmas, escolas e contextos distintos.



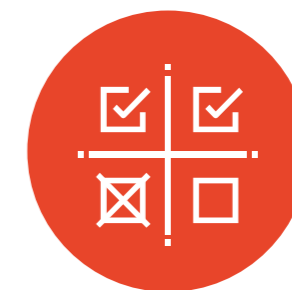
Mediação Orientada

Cada capítulo traz orientações detalhadas de condução, sugestões de abordagem, diálogos pedagógicos e formas de **provocar reflexões** significativas em sala.



Fundamentação Aplicada

O material reúne fundamentação conceitual, **princípios de neurociência** aplicados à aprendizagem, exemplos práticos de aula e respostas comentadas dos exercícios.



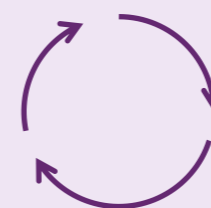
Avaliação com intencionalidade

Critérios claros de avaliação, registros e instrumentos de acompanhamento fortalecem a leitura do progresso do aluno e a tomada de decisão pedagógica.

Arquitetura pedagógica clara

Todos os volumes seguem uma sequência fixa e padronizada:

Ativação > Desenvolvimento > Aplicação > Síntese



Um aprofundamento teórico, **intencionalidade didática explícita e suporte concreto para a condução das aulas.**



Na We Students,
a aprendizagem



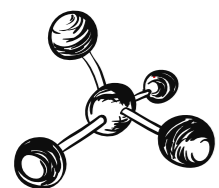
ganha força

na relação entre
**quem ensina e
quem aprende.**

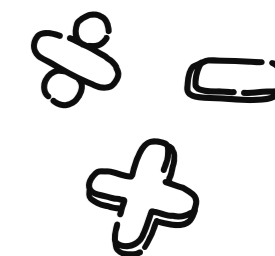


Por isso, nossa metodologia **fortalece essa conexão** com mediação clara, intencionalidade didática e suporte concreto para que o **aprender aconteça com profundidade.**





Plataforma EaD We Students



Conteúdos desenvolvidos em **plataforma compatível com padrões do e-learning**, com exportação em SCORM/xAPI/cmi5 quando aplicável, publicação em Moodle e **integração com ecossistemas** Google e Microsoft conforme a infraestrutura da instituição.



Interoperabilidade

Compatível com LMS institucionais como Moodle, Canvas e outros ambientes compatíveis.

Publicação em padrões como SCORM, xAPI, cmi5, LTI, HTML5 e APIs, quando aplicável ao contexto de implantação.

Permite **organização e acompanhamento** de conteúdos, trilhas, atividades, progresso e indicadores de aprendizagem.

Integra-se a ecossistemas como Google Workspace for Education e Microsoft 365 Education, conforme infraestrutura, permissões e **recursos técnicos** da instituição.



Adaptação

Estrutura modular, replicável e adaptável a diferentes redes, instituições e projetos educacionais.

Aplicável a distintos públicos, etapas de ensino, territórios, modalidades, cargas horárias e **objetivos institucionais**.

Preserva a **coerência** entre materiais impressos, recursos digitais, atividades presenciais, **experiências híbridas** e acompanhamento formativo.

A adaptação envolve não apenas a dimensão técnica, mas também **curadoria, desenho instrucional e linguagem adequada** ao contexto.



Escalabilidade

Projetada para apoiar processos de implantação em **diferentes escalas**, de turmas e instituições a redes educacionais mais amplas.

Permite **expansão progressiva** por unidades, territórios, ciclos de ensino e programas específicos.

Quando implantada em ambientes adequadamente dimensionados, pode atender **grandes volumes de acesso** e acompanhar indicadores de progresso.

Mantém integridade pedagógica, coerência metodológica e **clareza formativa** em processos de crescimento.



Conformidade

Desenvolvida com atenção a boas práticas de **acessibilidade digital**, com referência em WCAG 2.1.

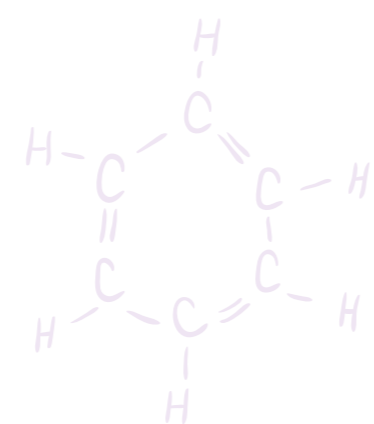
Pode contemplar navegação por teclado, contraste adequado, leitores de tela, legendas, transcrições, textos alternativos e **organização acessível da informação**.

Pode operar em conformidade com **LGPD**, políticas de privacidade, gestão de acessos, segurança da informação e proteção de dados.

A implantação pode incluir **validações técnicas, testes** de acessibilidade e verificações de interoperabilidade conforme o contexto institucional.

A We Students estrutura sua implementação como um **processo guiado**, modular e replicável, capaz de assegurar **consistência** metodológica, qualidade de execução e continuidade de resultados em diferentes **contextos educacionais**.

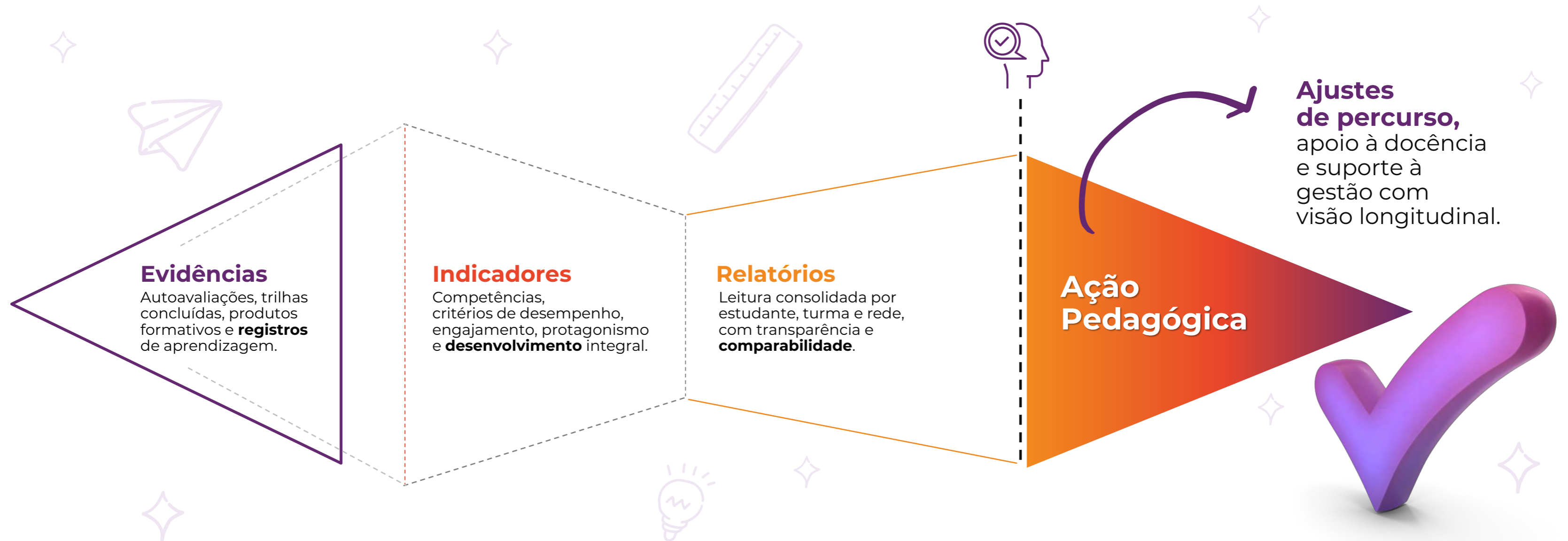
Implementação guiada



Por meio de **diagnóstico inicial**, formação docente, aplicação assistida e devolutivas sistemáticas, o modelo reduz riscos de implantação, fortalece a adesão dos professores e **preserva a fidelidade ao DNA pedagógico da metodologia**.

Dados que se transformam em **decisão pedagógica**

Dados pedagógicos só **fazem sentido** quando se transformam em **leitura clara da evolução** das *hard* e *soft skills*, acompanhamento contínuo e decisão qualificada.



A avaliação deixa de ser **apenas mensuração** e passa a **orientar a evolução real** da aprendizagem.



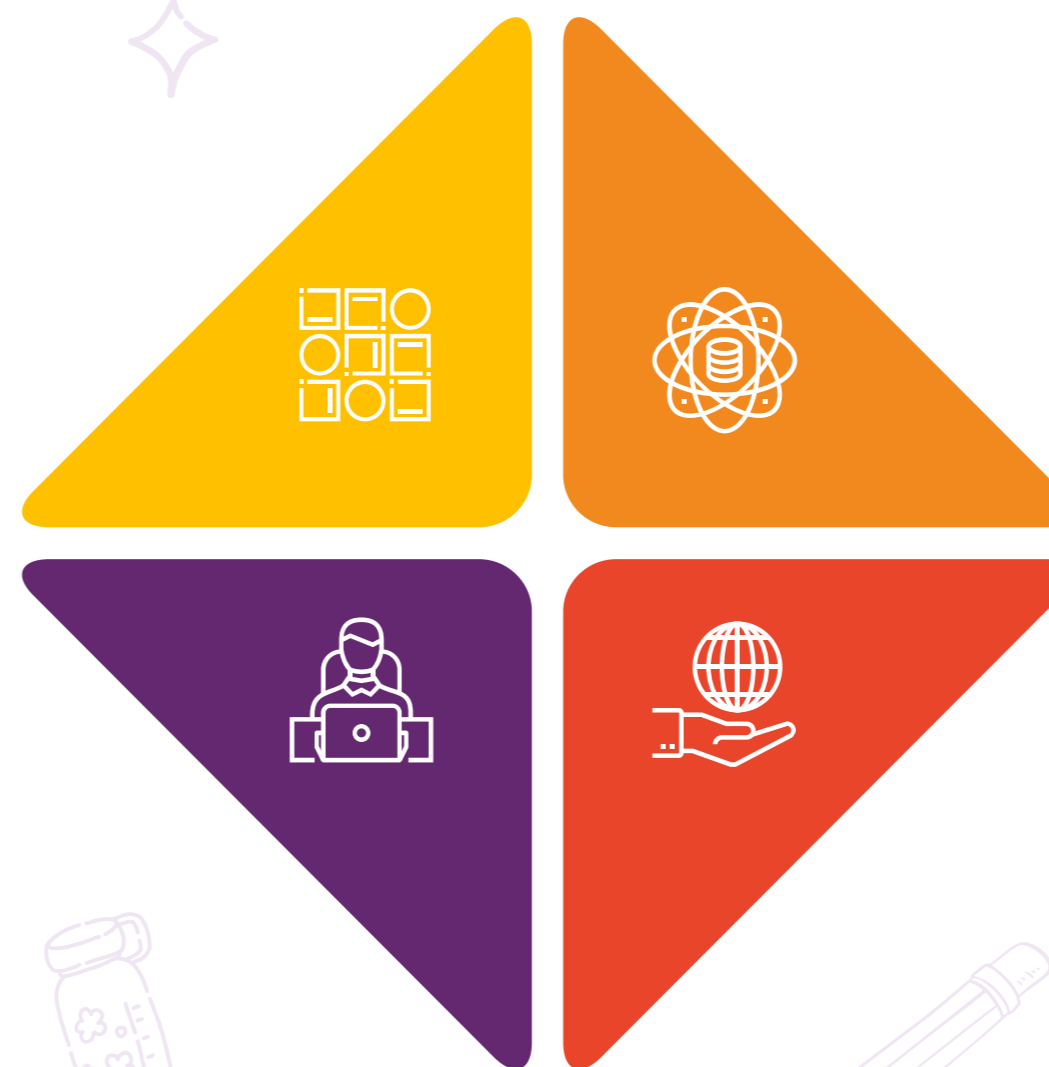
A We Students foi concebida para **operar em escala sem perder qualidade pedagógica**, identidade conceitual ou consistência metodológica.

Padronização

Materiais estruturados e arquitetura pedagógica comum garantem unidade entre contextos distintos.

Tecnologia

Trilhas digitais e ambiente EaD ampliam alcance, acompanhamento e replicabilidade.



Formação

Capacitação docente estruturada sustenta a fidelidade metodológica na aplicação.

Indicadores

Monitoramento contínuo assegura leitura de desempenho, ajustes e estabilidade de resultados.

Como a We Students cresce **sem perder consistência?**



Assim, a **metodologia pode expandir** em redes públicas e privadas com segurança de implementação e **coerência pedagógica**.

Uma
metodologia

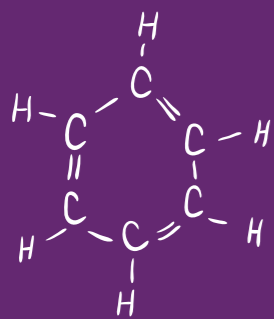
sólida

precisa mais do que conceito:

Precisa de **comprovação.**

Na We Students, metodologia, implementação, avaliação e originalidade se conectam para **gerar resultados rastreáveis, documentáveis** e institucionalmente **sustentáveis**.





Metodologia **exclusiva** e **elegibilidade** para

inexigibilidade

A singularidade da We Students não está em um elemento isolado, mas **na integração autoral entre metodologia, narrativa, materiais, personagens e trilhas** de aprendizagem.



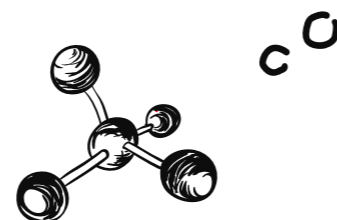
Originalidade estrutural

A We Students constitui uma **obra intelectual exclusiva**, autoral e registrada, organizada a partir da Píramide We Students 2.0 e de um **ecossistema integrado** de conteúdos, personagens, narrativas, materiais, formações e trilhas.



Singularidade comprovável

Os elementos do sistema são **originais e proprietários**, não configurando mera adaptação ou compilação de referenciais já existentes.



Sustentação documental

O pacote metodológico inclui **justificativa técnica detalhada**, comprovação de direitos autorais, documentação pedagógica estruturada e matriz de evidências.



Elegibilidade institucional

Essa **originalidade estrutural** atende a critérios técnicos e jurídicos de singularidade, sustentando **elegibilidade** para processos de **inexigibilidade**, quando aplicável.



Evidências de aprendizagem

A Metodologia We Students produz **evidências múltiplas** e integradas de aprendizagem, assegurando transparência pedagógica, consistência institucional e acompanhamento contínuo da **evolução do estudante, da turma e da rede.**



Aprendizagem vivida

Avaliações diagnósticas, formativas e somativas, autoavaliações orientadas, produtos finais e trilhas digitais concluídas compõem a experiência concreta do estudante.



Indicador consolidado

Painéis, relatórios e registros organizam progresso por turma, desempenho por competência e **acompanhamento longitudinal**.



Evidência registrada

Cada evidência é vinculada ao capítulo correspondente e alinhada às competências trabalhadas, garantindo **rastreabilidade** pedagógica.



Decisão qualificada

A **leitura integrada** das evidências apoia devolutivas, ajustes pedagógicos, monitoramento institucional e gestão educacional.



“

Uma metodologia ganha
força quando deixa de ser

apenas proposta 



e passa a ser
reconhecida
como



experiência transformadora 

Depoimentos

Armenio Almeida

Designer Editorial



Conjunto que se torna um recurso fundamental no processo de ensino, atuando como guia para o professor e fonte de aprendizado para o aluno. Pode ser entendido como um instrumento que facilita a organização do conteúdo e apoia o crescimento do educador. **O ponto principal da coleção é sua abordagem focada na narrativa**, que transforma o aprendizado em uma vivência envolvente para os estudantes. O material está **cuidadosamente alinhado à BNCC**, destacando as competências e oferecendo uma diversidade de exercícios. A apresentação visual é clara e bem estruturada. A hierarquia das seções é perceptível, e os quadros de **Dicas e Recados são posicionados de forma inteligente**, garantindo a fluidez da leitura sem interrupções.

Davi Rodrigues

Pós-doutorado em Educação pela PUC/SP. Ex-diretor da ESEF – Jundiaí (2017–2025). Atuou como professor nos programas de pós-graduação da FGV, FAAP e GAMA FILHO. É professor atual na ESEF – Jundiaí e na URM – SP. Palestrante na área de Gestão do Esporte e autor de três livros neste segmento. Foi professor de Organização de Grandes Eventos no COB e condutor da Tocha Olímpica em 2016.



As coleções We Students constituem em um **excelente acontecimento para a educação do nosso país**. Trata de um material com muita propriedade e didática precisa para temas fundamentais para a formação do jovem brasileiro. As coleções seguem uma trama pedagógica que dialoga com as habilidades socioemocionais, interpessoais, intrapessoais e muitas outras. É um material envolvente, escrito por profissionais vocacionados e que consegue apresentar uma proposta de **educação financeira de fácil entendimento** e de prática garantida, ou seja, um **material excelente**,

Victor Mirshawka

Ex Diretor Cultural FAAP • Ex Diretor da Fac. de Engenharia da FAAP • Mestrado em Estatística Aplicada • Engenheiro pelo Mackenzie • Diretor da Consultoria Pense Melhor • Editor-Chefe da Revista Criática • Campeão Mundial e Medalhista Olímpico Basquete



Tive a oportunidade de conhecer as coleções da WeStudents, que integram Comunicação e Socioemocional para desenvolver as habilidades interpessoais e intrapessoais dos jovens. Minha opinião, como professor sobre um dos livros: Educação Financeira com Intrapessoal, Vocação, Comunicação e Socioemocional combina neurociência, IA, vídeos, jogos e storytelling para **tornar o aprendizado mais envolvente**. As avaliações diagnósticas ao final de cada capítulo permitem identificar e superar dificuldades, garantindo um ensino eficaz. Destaco a ênfase em educação financeira, o equilíbrio entre inner, hard e soft skills e a promoção do consumo consciente – conteúdos **essenciais para a formação dos estudantes e de futuros cidadãos**.



Elcilene Lobato da Silva

Diretora Associativa - FUEC

“ Desde 2022 ano em que nossa AFUEC começou a contar com o apoio voluntário da equipe We Students, tivemos a oportunidade de vivenciar um trabalho que uniu sensibilidade social, cuidado pedagógico e uma **metodologia organizada de forma exemplar**. Atendemos diariamente crianças e adolescentes de bairros carentes, muitos deles com dificuldades de aprendizagem, fragilidades emocionais e pouca confiança nas próprias capacidades. Foi nesse cenário que a Pirâmide We Students 2.0 se mostrou não apenas uma estrutura teórica, mas uma **ferramenta transformadora**. [...]

As atividades realizadas incluem reforço escolar, rodas de conversa, jogos educativos, leituras guiadas, dinâmicas e reflexões que aproximavam as crianças das narrativas autorais da metodologia. Os personagens fixos — que evoluem conforme as faixas etárias — despertaram forte identificação. Em pouco tempo, **os alunos começaram a trazer os nomes dos personagens para suas conversas**, a relacionar as histórias com situações do bairro e a demonstrar maior abertura para aprender.

Acompanhando de perto todas as etapas, pude notar que a metodologia We Students conseguiu algo essencial: **criar um ambiente onde as crianças se sentiam seguras para aprender, errar, tentar de novo e se enxergar como capazes**.





Profª Dra. Sílvia Cristina Cópia Carrilho Silva Martins

<http://lattes.cnpq.br?8910027337189967>



Em síntese, a Coleção 'Preparação Completa' representa uma **contribuição significativa** para o desenvolvimento integral do indivíduo na era contemporânea. Ao ousar transcender a mera instrução financeira e integrar o arcabouço da inteligência emocional, do autoconhecimento, do propósito e da comunicação, a obra oferece um caminho robusto para a tomada de **decisões conscientes** e a construção de uma vida mais alinhada e próspera.

Recomenda-se vivamente esta coleção para os corpos discente e docente voltado ao ensino médio e por que não: para indivíduos que buscam uma **transformação holística** de sua vida financeira e pessoal, profissionais que desejam aprimorar sua capacidade de decisão em contextos complexos. A coleção não apenas informa, mas **inspira a uma profunda reflexão** sobre o papel do dinheiro e das emoções na jornada de vida, equipando o leitor com as ferramentas necessárias para crescer em um mundo em constante evolução.



Josué Souza de Gois

Diretor da FATEC – São Paulo,
Engenheiro Civil e Mestre em
Engenharia pela POLI



É muito gratificante ver esta evolução e saber que pode chegar muito mais longe!!! [...] para educadores, esta é a melhor sensação, a de dever cumprido. Muito obrigado pela parceria. **Vocês têm ajudado a transformar vidas. Parabéns** (aos envolvidos)!



Isabel Domingues

CEO da Varal da Educação,
Profissional de Marketing · Palestrante
e Consultora Criatividade & Inovação,
IA, Felicidade, Comunicação, Educação,
Formação Docente, Aprendizagem
Criativa e Metodologias Ativas para um
Aprendizado Humanizado e Futurista



As coleções da We Students propõem uma abordagem sistêmica do ensino, em que cada elemento curricular se conecta entre si e com a prática, em situações diárias, trazendo significado e coerência para quem está aprendendo. **É a educação levada a sério na formação propedêutica e cidadã.**





Elaine Leick

Pós em Gestão de Marketing e Serviços - FAAP e em Dinâmicas dos Grupos - Fac. Monteiro Lobato (FATO) / SBDG · Pedagogia USJT · Educadora há mais de 35 anos · Mercado Editorial há 14 anos · Facilitadora e Palestrante · Autora · Mentora e Gestora EducaBrasil - FAFE/USP · Estudiosa da Neurociência aplicada à Educação e Criatividade



“

A coleção cumpre o seu propósito de ser uma proposta de educação financeira inovadora, assertiva e **alinhada às ações de cidadania e sustentabilidade**. Oferece possibilidades e ferramentas voltadas ao desenvolvimento integral do estudante, preocupa-se com o docente e com **indicadores necessários** para uma prática pedagógica efetiva. Possibilita ao estudante analisar-se, conhecer-se mais, reconhecer e gerenciar suas emoções ações e escolhas, assumindo o protagonismo. Enfim, a coleção tem uma **função relevante** para Sociedade e para a Educação. Seu olhar sistêmico, integrado, **responsável e visionário**, coloca a Educação Financeira em um novo patamar, em sintonia com às expectativas da **OCDE e BNCC**.

Humberto E. Massareto

Fundador da Consultoria K01 - Criatividade, Inovação, Design Thinking & IA Autor · Palestrante e Facilitador · Mestrado em Educação - CEETEPS · Comunicação Social - ESPM · Professor em cursos superiores desde 1982



“

Essas coleções são, sem dúvida, **obras de grande valor**, que transcendem o ensino da Educação Financeira para se tornarem convites ao autoconhecimento, à reflexão e ao desenvolvimento integral dos jovens. Cada capítulo é um encontro consigo mesmo, com o outro, com a vida. É raro encontrar um conteúdo que articule tão bem técnica e sensibilidade, razão e emoção, **preparando não apenas para o mercado, mas para a existência**. Uma proposta alinhada com aquilo em que mais acredito: formar pessoas capazes de pensar, sentir, criar e agir com **consciência e ética**.





Renata Ercília Mendes Nifoci

Diretora Escola Estadual
Lar da Irmã Celeste

“ Como diretora da EE Lar da Irmã Celeste, que participou de um laboratório pedagógico para conhecer e analisar a metodologia We Students através de suas coleções, pude observar um nível de engajamento e entusiasmo muito acima do esperado por parte dos professores. A proposta, estruturada na Pirâmide We Students 2.0, apresentou-se de forma clara, organizada e **altamente coerente com as necessidades atuais da educação.**

Durante o laboratório, os docentes exploraram as histórias autorais, os personagens fixos e evolutivos, as atividades práticas, os jogos, exercícios, cadernos e os diferentes formatos de abordagem que compõem a metodologia. O que mais chamou atenção foi **a forma como a estrutura integra competências** socioemocionais, comunicação, autorregulação e reforço acadêmico de maneira leve, acessível e ao mesmo tempo, profundamente intencional. [...]

Para a equipe docente, o laboratório reduziu a distância entre teoria e prática. Muitos relataram que a metodologia oferece uma base forte, atualizada e capaz de orientar o trabalho pedagógico com segurança e fluidez. A percepção geral foi de ter diante de si um material completo, moderno e cuidadosamente elaborado, que **dialoga diretamente com os desafios reais da sala de aula.**

Como gestora, pude notar que o contato com a metodologia trouxe inspiração, abertura para **novas possibilidades** e uma **visão clara** do seu potencial.

O entusiasmo e a confiança demonstrados pelos professores reforçam que se trata de um trabalho sólido, autoral e com **grande capacidade de gerar resultados consistentes** na comunidade escolar.

“



Maria Cecília Carvalho

Doutora em Matemática pela PUC São Paulo, Orientadora de mestrados. Integrante de banca para doutorado e Autora de livros didáticos e paradidáticos

A Metodologia We Students me chamou a atenção [...] percebi que se trata de um trabalho muito bem construído e que dialoga com a prática escolar de um jeito bastante realista.

A Pirâmide We Students 2.0 organiza as competências de forma clara e gradual. Começa pelo autoconhecimento e segue para comunicação, convivência, tomada de decisão, organização, propósito e visão de futuro. [...]

O estudante é convidado a participar de maneira ativa, refletindo e tomando decisões sobre situações que fazem parte do seu cotidiano. Mas o que considero um ponto essencial é a forma como **o professor também é valorizado**.

[...] Ela oferece caminhos, apoio e espaço para que ele use seu próprio olhar profissional, adaptando e conduzindo o processo de acordo com a realidade da turma.

[...] Nessa aproximação com a metodologia, ficou claro para mim que **há uma preocupação verdadeira com a formação integral do jovem, mas também com o trabalho do professor**, que muitas vezes carece de materiais que realmente o apoiem. Essa combinação aluno e professor igualmente considerados, é algo raro e muito necessário. A We Students apresenta um trabalho consistente, atual e cuidadosamente elaborado. É possível perceber, em cada parte do material, um **compromisso real** com a educação e com os desafios que fazem parte do cotidiano escolar.

“



Paulo Cesar Aquino

Escritor · Sociólogo · CEO de Multinacional · Professor de Estudos Sociais · Pós em Marketing – Madia Marketing School e ESPM e em Negociações Internacionais - Karass Institute (EUA)

Uma abordagem inovadora na Educação. Os livros elaborados pela equipe técnica da We Students têm uma característica única que os distinguem de **forma inédita sobre outros materiais** de ensino, visto que, entre outros, abordam temas como Educação Financeira aplicada com Inteligência Emocional, que preparam o aluno para tomar decisões conscientes nessa área e, uma vez que normalmente esses tópicos não são trabalhados nos cursos regulares, os livros passam a ser uma excelente complementação de ensino prático. Como ex-professor, atualmente escritor e editor, venho acompanhando o desenvolvimento dos livros da We Students e senti um **notável processo de aperfeiçoamento e atualização**, que os colocou em um patamar técnico e cultural muito elevado. Sorte da juventude brasileira em poder contar com uma material didático assim. É de causar inveja. Uma boa Inveja!



confiança



coerência



apoio

engajamento



impacto

Zelo
cuidado

clareza



segurança

apoio

consistência

pertencimento

convivência

autonomia

confiança

clareza

transformação

INSPIRAÇÃO



consistência

resultados



WE STUDENTS®



WE STUDENTS®

Para o **agora**. Para o **futuro**. Para a **vida**.



**Aprendizagem viva, integral
e baseada em evidência.**

É assim que transformamos currículo em **experiência**,
aprendizagem em **propósito** e formação em **futuro**.

@westudents.edtech